

# mendi

calzado de seguridad desde 1953



<b>A</b>	Aeneas	40
	Amón	44
	Apolo	34
	Ares	39
	Arión	40
<b>B</b>	Balder	85
	Baltix Alto	105
	Baltix Bajo Blanco	105
	Baltix Bajo Negro	105
	Brimir	84
	Buzz	66
<b>C</b>	Calipso	45
	Chukka Marine	62
	Chukka Noir	63
	Clíper	53
	Close	33
	Constructor	98
	Cora	28
	Corbeta	53
	Cosmo	35
	Crucero	52
<b>D</b>	Danube	103
	Darwin	103
	Daytona	103
	Derby Marine	62
	Derby Noir	63
	Desert	81
	Devil	102
	Devon	102
	Dione	29
	Douro	103
	Dune	103
	Duran	103

<b>E</b>	Eden Bleu	58
	Eden Gris	58
	Electra	34
	Enduro	81
	Eva Bas Gris	88
	Eva Bas Rosa	88
<b>F</b>	Fabio	67
	Fenix	35
	Ferro	32
	Flavio	66
	Forseti	85
	Fragata	52
	Freewind	98
	Freyr	84
<b>G</b>	Galeón	53
<b>H</b>	Hades	24
	Harrison	72
	Hebe	24
	Hera	29
	Horus	25
<b>I</b>	Ícaro	25
<b>J</b>	Jara	38
<b>K</b>	Kanyon	95
<b>L</b>	Levante	80
	Lily Bas	89
	Lily Haut	89
	Lino	38
	Lowwind	98
<b>M</b>	Marte	41
	Max High Uk Brown	102
	Max High Uk Noir	102
	Max Low Uk Brown	102
	Mistral	80
	Mojave	81
	Némesis	45
<b>N</b>	Njord	85

<b>O</b>	Ocean	77
	Odín	48
	Olimpia	48
	Omaha	77
	Ónix	49
	Orion	107
<b>P</b>	Pégase	107
	Pegaso BTP	80
	Planet Bas Bleu	59
	Planet Bas Noir	59
	Planet Haut Bleu	59
	Planet Haut Noir	59
<b>R</b>	Reseda Bas	88
	Reseda Haut	88
	Riley Fresh	71
	Riley High	70
	Riley Low	70
	Ringo	72
	Roy	71
<b>S</b>	Scrambler	95
	Sofia	33
	Space	76
	Space Blue	76
	Submarine	73
	Sun	77
<b>T</b>	Targa Blue	91
	Targa Gris	91
	Thor	84
	Trek Burn	99
	Trek Noir	99
	Trek Tex	94
	Tuareg	80
<b>V</b>	Varadero	94
	Vesta	49
	Vitamine Bas	89
	Vitamine Haut	89
<b>Y</b>	Yoko	73

<b>22</b>	GTX
<b>26</b>	GTX WHITE
<b>30</b>	WIN
<b>36</b>	GREEN Y RODAS
<b>42</b>	FOOD
<b>46</b>	OFMA W
<b>50</b>	OFMA P
<b>56</b>	TRAINER LSG
<b>60</b>	CASUAL
<b>64</b>	CARBON
<b>68</b>	GENESIS
<b>74</b>	STREET
<b>78</b>	TRAILIUM
<b>82</b>	TRAILIUM NORDIC
<b>86</b>	LADIES
<b>90</b>	SPORTY
<b>92</b>	TRAIL PU2D
<b>96</b>	TRAIL VIBRAM
<b>100</b>	LEMAITRE PRO
<b>104</b>	AGRO
<b>106</b>	CITY
<b>108</b>	ACCESORIOS
<b>114</b>	NORMATIVA
<b>116</b>	ÍNDICE VISUAL



## PIONEROS DESDE 1953

En Mendi Calzado de Seguridad somos pioneros en la fabricación de calzado para entornos laborales. Hemos diseñado, producido y distribuido calzado profesional desde hace más de 70 años, afrontando con nuestros productos los retos más exigentes de las normas publicadas.

## ASESORAMIENTO TÉCNICO

Nuestro departamento comercial está siempre en constante formación sobre normativa y requerimientos de seguridad. Un conocimiento que son capaces de trasladar a nuestros clientes ofreciendo asesoramiento técnico sobre sus necesidades específicas.



## MÁS ESPACIO LOGÍSTICO



Gran capacidad de almacenaje de stock permanente, lo que permite ofrecer un servicio cada vez más rápido a sus clientes y un control más eficaz de la mercancía, al contar con un almacén informatizado con lectura de código de barras, que permiten en todo momento el seguimiento y la trazabilidad de los productos.

# 1953

Nace Mendi en España, como marca especializada en calzado de seguridad.

**mendi**

# 1989

Nace la filial alemana del grupo, con base en Westfalia.

# 2009

Lemaitre se une al Grupo Rahman, con sede en India y con un aumento significativo de la capacidad de producción.



# 2019

# 2022

Lanzamiento de la línea GTX. Nuevo molde deportivo de Mendi.

Construcción de la nueva fábrica 4.0 en Francia permitiendo la reducción de la huella de carbono gracias a sus modernas instalaciones.

Capacidad de producción de 2500 pares día.

Desarrollo de la gama Nordic.

# 1974

Nace Lemaitre en Francia, como marca especializada en calzado de seguridad, dentro de Lemaitre Sécurité.

**LEMAITRE**  
*La Sécurité depuis 1974*

# 2001

Fabricación de cortes en India y Túnez.

# 2011

Mendi se une a Lemaitre Sécurité, formando una alianza sólida y duradera.

# 2022

Creación del sello Lemaitre Safety Green-LSG.



Creación de la gama Casual de estilo deportivo.

# 1980

Durante 20 años, se realiza una inversión constante en la tecnología de moldes por inyección (DESMA).

# 2008

Automatización de la producción en Francia para la mejora de la calidad y los tiempos de entrega.

# 2019

Mendi se traslada a sus nuevas instalaciones, para ofrecer un mejor servicio logístico y comercial.

# 2023

Lanzamiento de una nueva gama eco-sostenible: TRAINER LSG.

Inicio del proyecto Lemaitre Circular recuperando, reciclando y valorizando los productos bajo el sello LSG.



**mendi**  
**LEMAITRE**  
*La Sécurité depuis 1974*

## MENDI - LEMAITRE, LA SUMA DE DOS ESPECIALISTAS EN CALZADO DE SEGURIDAD

El sector del calzado de seguridad es uno de los más competitivos y nos obligan a estar en constante evolución, tanto en innovación de producto como en soluciones enfocadas a clientes.

Lemaitre, fabricante francés de calzado de seguridad, es una de las marcas referentes en su sector a nivel internacional. Situados en el corazón de Europa, Lemaitre diseña y fabrica calzado de seguridad desde hace más de 40 años.

En Mendi nos dedicamos al calzado de seguridad desde 1953, lo que nos ha convertido en una de las marcas históricas y más longevas del mercado español.

Desde 2011, Lemaitre y Mendi se dan la mano. La unión de la experiencia de Mendi en el mercado español y de la capacidad logística y productiva de Lemaitre Sécurité nos permiten ofrecer una amplia gama de calzado de seguridad que cumpla con las necesidades de cualquier sector, sea cual sea su nivel de exigencia.

## DATOS Y CIFRAS CLAVE

**40 €**  
MILLONES  
EN VENTAS  
AL AÑO

**1,4**  
MILLONES  
DE PARES  
VENDIDOS  
EN EUROPA

**21**  
LÍNEAS



**SISTEMA**  
DE INFORMACIÓN  
SEGURO,  
DIGITALIZACIÓN  
DE PROCESOS



**PLATAFORMA  
LOGÍSTICA**  
CON BAJA HUELLA  
DE CARBONO



SISTEMA DE  
**RECUPERACIÓN  
DE ENERGÍA**



**AHORRO DE  
ENERGÍA**  
ILUMINACIÓN LED  
AISLAMIENTO TÉRMICO

**130**  
COLABORADORES  
EN EUROPA



**400.000**  
PARES  
DE CALZADO  
DISPONIBLES  
EN EUROPA

**2.500**  
PARES/DÍA  
INJECTADOS  
EN FRANCIA



**CRECIMIENTO  
RESPONSABLE**



**GESTIÓN  
DE RESÍDUOS**



**RAHMAN  
INDUSTRIES  
LIMITED**



**REDUCCIÓN  
DEL CONSUMO  
DE PLÁSTICO**  
PAPEL Y CARTÓN

**SMETA**  
MIEMBRO DE SEDEX  
COMERCIO  
**ÉTICO**

**380**  
MODELOS



**NUEVA  
INDUSTRIA  
4.0**



REUTILIZACIÓN  
DE PUNTERAS DE  
**PROTECCIÓN**  
MÁS DE **10.000 PUNTERAS**  
RECUPERADAS

**RECICLAJE  
DE RESIDUOS**  
DE POLIURETANO  
OBJETIVO: **30 TN / AÑO**



**I+D**  
Y LABORATORIO  
PROPIOS  
PATENTES

**COMPRAS  
RESPONSABLES**

ELEGIR Y CAPACITAR  
A LOS PROVEEDORES  
BÚSQUEDA DE MATERIALES  
RECICLABLES  
O RECLADOS



**OBJETIVO 2025**  
**-10%**  
DE RESIDUOS  
Y EMBALAJES

**OBJETIVO 2030**  
**-20%**  
DE EMISIONES  
CARBONO



## LA CALIDAD DE NUESTROS PRODUCTOS COMIENZA POR LA SELECCIÓN DE NUESTRAS MATERIAS PRIMAS

Las pieles de alta calidad que sirven para la fabricación de calzado de seguridad han sido seleccionadas con los estándares más exigentes por nuestros especialistas. Sus espesores se adaptan a las necesidades de cada modelo, asegurando flexibilidad y protección según los usos y profesiones. Nuestras pieles están curtidas con las técnicas y procesos más avanzados para ofrecer una excelente resistencia al paso del tiempo. Son la epidermis de nuestro calzado, ofreciendo una amplia variedad de acabados:

### Piel flor lisa:

De fácil mantenimiento, con acabado natural y elegante.

### Piel flor granulada:

Pieles grabadas con una mayor solidez y resistencia al paso del tiempo así como en ambientes climáticos extremos.

### Piel flor nobuck:

Hidrofugadas, transpirables y resistentes a la abrasión. El tacto es muy suave gracias a su fino lijado. De fácil mantenimiento, son pieles aptas para ambientes interiores o mixtos.

### Piel flor pull-up:

Acabado específico con aspecto engrasado. Hidrofugada y muy resistente a la abrasión. Piel agradecida por su fácil cuidado y aspecto natural, apta para los trabajos más exigentes.

### Piel afelpada, pigmentada o grabada:

- **Afelpada:** elegida por su flexibilidad y diseño, especialmente indicada para usos en interior (fábricas, almacenes, oficinas técnicas).
- **Grabada:** flexible y cómoda, se recomienda para un uso mixto.
- **Pigmentada:** seleccionada por su uso en exterior e indicada para entornos difíciles.

### Microfibras:

De fácil mantenimiento, más ligeras, flexibles y lavables.



### Textiles transpirables:

Tejidos 3D ligeros, flexibles, con la máxima transpiración.



## DIFERENTES HORMAS PARA MUJER Y HOMBRE

Nuestro departamento de I+D ha desarrollado en base a un estudio del CTC de Francia sobre la morfología del pie femenino y masculino, las suelas Trail PU2D y Trail Vibram®, que incorporan doble horma, femenina y masculina.

Esta innovación permite responder a las necesidades específicas del pie femenino de las tallas 35 a 39 y del pie masculino de las tallas 40 a 49. Todo esto proporciona al usuario un efecto de confort inmediato y garantiza un perfecto ajuste del calzado al pie.

## RESPECTO A TODAS LAS MORFOLOGÍAS DEL PIE



En colaboración con el CTC (Centro Tecnológico del Cuero de Francia) el equipo de diseño de producto de Lemaitre ha desarrollado unos conceptos constructivos de la horma del calzado que mejoran la confortabilidad y hace que todos sus calzados se adapten a la anatomía del pie.

Este desarrollo permite prevenir ciertos riesgos para la salud respetando la morfología global del cuerpo humano.

## INSPIRADOS EN LA NATURALEZA



Suela desarrollada junto con el Centro Tecnológico del Calzado de La Rioja dentro de un proyecto europeo basado en el estudio biomimético del Gecko, lagarto capaz de subir por superficies verticales gracias a la adhesividad de los filamentos de sus pies.

Esta suela aporta extraordinarios resultados en los test de antideslizamiento sobre baldosa, acero y hielo, mejorando ampliamente los requisitos de las normas europeas.

**ParaBolic®**  
Technology

## PATENTE PARABOLIC®: MÁXIMA ADHERENCIA Y CONFORT



Perfil parabólico®

### Adherencia al piso

La estructura cóncava de la suela permite su adaptación progresiva y de este modo optimizar su adherencia al piso.



Estabilización del pie

### Confort dinámico

En cada paso, la energía restituída provoca un efecto muelle anti-fatiga.



La suela se adapta a la naturaleza del piso

### Elección de las suelas

Este diseño ha sido aplicado a diferentes tipos de suelas técnicas.

Las punteras de 200 julios seleccionadas para calzado de seguridad están certificadas de acuerdo con las normas europeas. Nuestras punteras son testadas regularmente en nuestro laboratorio de medición y pruebas.

## NUESTRAS PUNTERAS DE PROTECCIÓN



### PUNTERAS METÁLICAS



#### Puntera de acero

Extra-ancha: comodidad de movimiento



#### Puntera de aluminio

Muy ligera: imperceptible en el uso



#### Puntera termopolimérica

Amagnética y atérmica: aísla contra el calor y el frío



#### Puntera Fiber Glass HDFC Fibra composite

Amagnética y atérmica: aísla contra el calor y el frío.

**[INNOVACIÓN]**



#### Puntera de carbono

Innovación técnica: mayor ligereza y estética. Puntera pequeña amagnética y atérmica. Mayor seguridad, fabricada con materiales utilizados en la industria aeronáutica

## CONTROL DE CALIDAD PROPIO Y HOMOLOGADO



Bajo el sello "CTC Laboratory Approved", nuestro laboratorio interno de Lemaitre Sécurité permite llevar a cabo todos los test y ensayos respetando los requisitos de la normativa vigente\*, con el fin de garantizar un seguimiento riguroso y el pleno cumplimiento de nuestros modelos.

\*ISO 22568 (1-2-3-4), ISO 20345, ISO 20346 y ISO 20347, CSA Z195, ASTM F2413, EN 61340



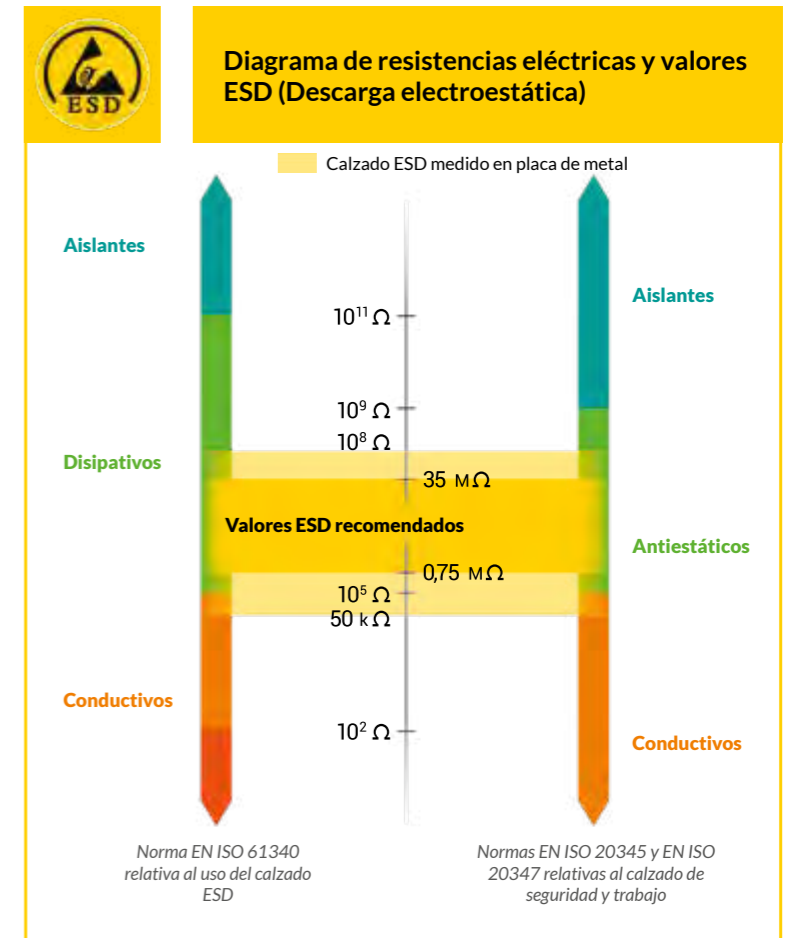
## CALZADO ESD: DISIPADOR DE CARGA ELECTROSTÁTICA

El calzado ESD desvía la descarga electrostática acumulada en el cuerpo hacia el exterior evitando dañar los componentes electrónicos con los que se está trabajando. Este calzado es adecuado para trabajos en **empresas químicas**, en la industria del **automóvil** o en el ensamblaje de **componentes electrónicos**.

Algunas propiedades de la electricidad estática causan problemas y el calzado se ha convertido en un elemento de control electrostático importante en algunas áreas de trabajo.

El calzado de seguridad ESD está confeccionado bajo el ensayo de la norma EN61340. La norma UNE-EN 61340-4-3:2005 describe el método de ensayo para determinar la resistencia eléctrica del calzado utilizado para controlar la tensión electrostática en el personal.

La norma establece dos tipos de calzados:  
**CALZADO CONDUCTIVO ELECTROSTÁTICO:** Calzado con una resistencia inferior a 0,1 MΩ.  
**CALZADO DISIPATIVO ELECTROSTÁTICO:** Calzado con una resistencia eléctrica entre 0,1 MΩ y 100 MΩ.





## LA ETIQUETA SAFETY GREEN Y SUS GARANTÍAS

En 2022, Lemaitre Sécurité creó su marca interna Lemaitre Safety Green. La nueva gama TRAINER LSG nace de la voluntad de fabricar EPI duraderos, fiables y ecorresponsables: calzado de seguridad ecodiseñado a partir de materiales y componentes reciclados o recuperados.



Exterior de poliéster fabricado a partir de botellas PET recicladas: ligero, transpirable, resistente a la abrasión y al desgarro.

Forro de fibra de bambú y poliéster reciclado: antialérgico y antimicrobiano, efecto termorregulador.

Plantilla Memory Foam by Lemaitre reciclada, antibacteriana, con memoria de forma, absorción y disipación de energía, prevención de RSI

Modelo metálico 0% no magnético: ideal para zonas equipadas con puertas de seguridad (aeropuertos, almacenes).



  
CORTES  
**50% RECICLADOS**  
(NORMA ISO 14021: 2016)

**25%**  
DE MATERIALES RECICLADOS  
**POR CALZADO**  
(NORMA ISO 14021: 2016)

  
**MATERIALES O COMPONENTES ORIGINARIOS DE EUROPA**  
O EL MEDITERRÁNEO

**PROXIMIDAD**  
CON AL MENOS  
**80% DE MATERIALES O COMPONENTES**  


**5**  
UN MÍNIMO DE **COMPONENTES RECICLADOS** O RECUPERADOS

  
**REUTILIZACIÓN DE DESHECHOS DE PRODUCCIÓN**  
PUNTERAS Y SUELAS

  
SUELA **INYECTADA EN FRANCIA**

  
CAJA **EN CARTÓN 100% RECICLADO**



**memoryfoam**  
By LEMAITRE 

Plantilla: 78% reciclada  
Revestimiento textil: 85% PET reciclado

 **LEMAITRE CIRCULAR**

Amortiguación del talón: 86% de espuma reciclada  
Plantilla de espuma de alta densidad de PU reciclado en un 73%.



# NUEVOS GTX WHITE ULTRALIGEROS, HIGIÉNICOS Y LAVABLES

Especialmente diseñados para la industria agroalimentaria y farmacéutica, esta nueva línea cuenta con 3 modelos, una bota y dos zapatos.  
Flexibles, higiénicos y ligeros, GTX White cumple con los más exigentes requisitos de seguridad de esta sector.



0%  
METAL



**-25%**  
DE DENSIDAD  
EN LA SUELA



SUELA  
ULTRALIGERA



MICROFIBRAS  
ESPECIALES  
HIDROFUGADAS



MICROFIBRA  
LAVABLE

Cora

Dione

Hera



Forro en tejido 3D microaireado.

Cierres adhesivos.



Microfibra hidrofugada lavable.

Puntera Fiber Glass HDFC  
Fibra composite  
Amagnética y atérmica: aísla  
contra el calor y el frío.



Nueva suela GTX WHITE  
en PU2D Extralight, con  
amortiguación en el talón

Plantilla termoconformada  
antibacteriana y  
transpirable.



## ALTO RENDIMIENTO Y RESPETO ECOLÓGICO



**sympatex®**

La membrana Sympatex® garantiza rendimiento, protección y comodidad óptima en todas las condiciones climáticas.

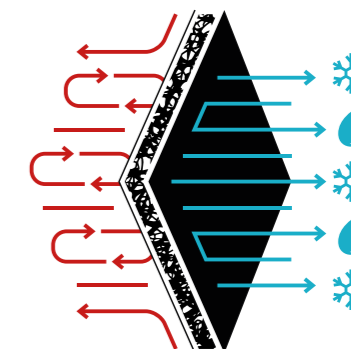
- 100% resistente al agua y al viento
- Transpirabilidad óptima, absorción de la humedad
- Membrana sin poros muy fina y muy elástica
- Resistencia extrema
- Climatización dinámica: la tasa de eliminación de la humedad mejora a medida que aumenta la actividad física
- Membrana reciclable fabricada con materiales 100% reciclados
- Certificado Oeko Tex® Standard 100

## INNOVACIÓN AL SERVICIO DE TU VIDA DIARIA

Thinsulate® es un aislante térmico que incorpora una microfibra ligera. Especialmente diseñado para la industria del calzado, proporciona el doble de calor que la espuma convencional.

- Y además, ofrece:
- Secado rápido**
- Preservación del calor corporal, protección contra el frío, sin sobrecalentamiento**
- Alta transpirabilidad**

**Thinsulate™**  
INSULATION



## NO HACE FALTA TIRAR DE LOS CORDONES ¡SOLO GIRAR!



- Cierre rápido y eficiente
- Sujeción firme y constante
- Fabricados de nylon resistente y duradero
- Gran precisión y ajuste

## CALOR EXTREMO, FRÍO GLACIAR



- Las suelas Vibram®, reconocidas por su calidad, garantizan el máximo agarre.
- Suela de caucho nitrilo con una composición que mejora el rendimiento.
- Formulado para soportar temperaturas extremas (de -20° C a 250° C).
- Agarre y flexibilidad también en ambientes fríos.
- Normas EN ISO 15090 y requisitos de NFPA para resistencia al fuego.



# NUESTRAS PLANTILLAS: MAYOR COMODIDAD

Suaves y extraíbles, nuestras plantillas anatómicas aportan un complemento de confort climático, de higiene y de absorción de impactos.



## Plantilla Comfort Porón GTX

Plantilla anatómica y antibacteriana. Se adapta a todo tipo de pisadas.

- Zona de absorción de impactos en el talón: reduce el impacto y la fatiga
- Plantilla anatómica: estabilidad y confort
- Materiales absorbentes: secado rápido
- Propiedades antibacterianas con carbón activado
- Material antiestático



## Plantilla PU W

Se adapta a todo tipo de pisadas. Sensación de confort inmediata.

- Plantilla acolchada con EVA espumado
- Propiedades antibacterianas: neutralización del olor
- Absorción de la humedad
- Material antiestático
- Amortiguación en el talón (burbuja antifatiga)



## Plantilla Titan

Plantilla de confort 100% antiestática. Se adapta a todo tipo de pisadas asegurando un confort perfecto.

- Excelente transpiración: absorción y disipación de la humedad, secado rápido
- Zona de absorción de impactos en el talón: alivia la presión sobre músculos y articulaciones
- Propiedades antibacterianas con carbón activado
- Resistente a la abrasión
- Espuma 100% antiestática: compatible con calzado ESD



## Plantilla Energy +

Plantilla anatómica y antibacteriana. Se adapta a todo tipo de pisadas.

- Zona de absorción de impactos en el talón: reduce el impacto y la fatiga
- Plantilla anatómica: estabilidad y confort
- Materiales absorbentes: secado rápido
- Propiedades antibacterianas con carbón activado
- Material antiestático



## Plantilla PU WIN

Se adapta a todo tipo de pisadas. Sensación de confort inmediata.

- Plantilla acolchada con EVA espumado
- Propiedades antibacterianas: neutralización del olor
- Absorción de la humedad
- Material antiestático
- Amortiguación en el talón (burbuja antifatiga)



## Plantilla Memory Foam

Plantilla que recupera siempre su estado original por su composición de espuma-memoria. Se adapta a todo tipo de pisadas. Sensación de confort inmediata.

- Plantilla de carbón vegetal activado
- Propiedades antibacterianas: neutralización del olor
- Absorción de la humedad
- Material antiestático
- Amortiguación en el talón

78% de espuma de alta densidad reciclada.



## Plantilla Red ESD

Plantilla anatómica y antibacteriana, que permite la disipación de la electricidad estática y la protección de los componentes electrónicos manipulados. Se adapta a todo tipo de pisadas.

- Plantilla ligera de espuma de poliuretano, muy cómoda y altamente transpirable, con una densidad de 80 a 90 kg/m<sup>3</sup>
- Plantilla con una forma anatómica optimizada
- Propiedades antibacterianas con carbón activado
- Resistente a la abrasión
- Amortiguación en el talón (burbuja antifatiga)
- Compatible con calzado ESD y calcetines ESD.





GTX  
GTX WHITE



WIN



GREEN  
RODAS



FOOD



OFMA W



OFMA P

**mendi**

# URBANO, EXTRALIGERO Y CONFORTABLE



Hades



Hebe



Ícaro



Horus

Pieles, textiles y forros 3D transpirables.  
Lengüeta acolchada con fuelle.  
Refuerzos en puntera.  
Puntera HDFC Fibra composite extra ancha.

Plantilla antiperforación textil "0" penetración.  
Plantilla Comfort antiestática, ergonómica y absorbente, con burbuja antifatiga en el talón.  
Bandas reflectantes.

Plantilla Comfort Porón GTX incluida



CALCETÍN BLACK ESD: Especial para calzado ESD [35-49]



LOGÍSTICA



INDUSTRIA



DIRECTIVO EJECUTIVO



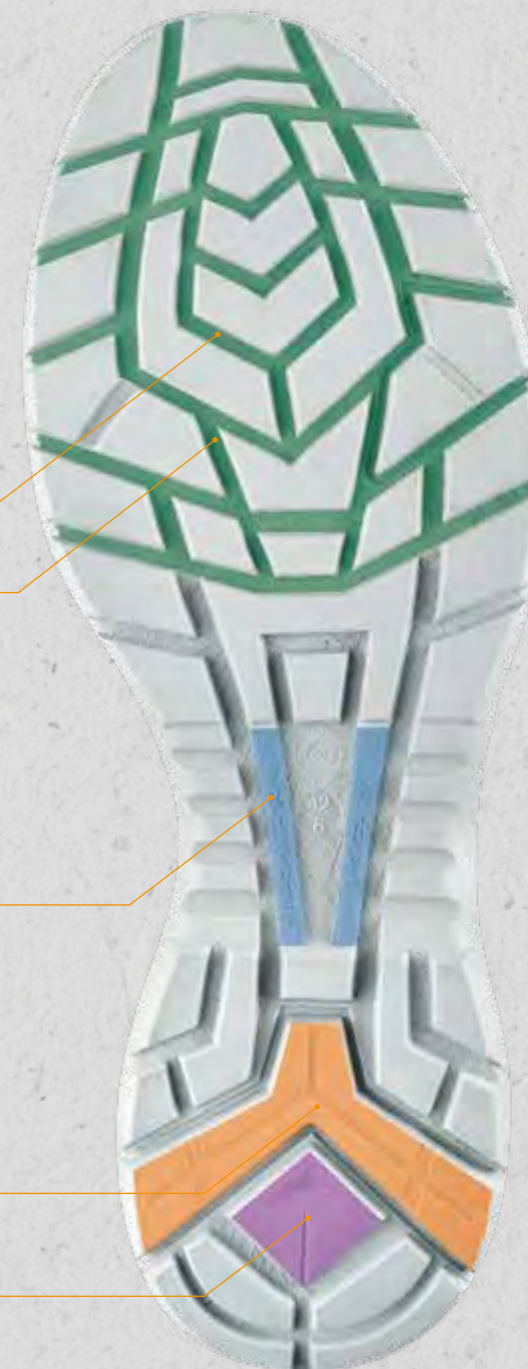
SERVICIOS GENERALES

Línea de flexión suave. Se adapta a la flexión del pie

Tacos de estabilidad

Tacos de agarre: excelente SRC

Absorción de impactos en el talón



## SUELA GTX

Suela de PU doble densidad bicolor, con perfil estilizado, con diseño actual, deportivo y casual. De calle y multiusos.

Zona de puntera reforzada PULL UP, que mejora de la resistencia en trabajos donde se requiere estar de rodillas.

Ventana lateral Shock Absorber que mejora la absorción de impactos.

Diseño de tacos de suela y cortes vivos que eleva el coeficiente antideslizamiento.

Diseño de canales de la suela, para evacuar líquidos rápidamente.



Zona de estabilidad

Absorción de impactos en el talón

Canales de evacuación de líquidos

Zona de agarre

## Hades GT12

S1 PS SRC CI FO ESD [36-49]

NUEVA NORMA EN ISO 20345 : 2022



NEW



Corte: Textil transpirable 3D con refuerzo TPU en puntera  
Puntera: Fibra de vidrio  
Plantilla: Comfort Porón  
Suela: GTX  
Cierre: Cordones



## Ícaro GT10

S1P CI SRC [36-49]

Corte: Piel serraje afelpado azul y tejido transpirable 3D  
Puntera: Fibra de vidrio  
Plantilla: Comfort Porón  
Suela: GTX  
Cierre: Cordones



## Hebe GT11

S1P CI SRC ESD [36-49]



Corte: Textil transpirable 3D con refuerzo TPU en puntera  
Puntera: Fibra de vidrio  
Plantilla: Comfort Porón  
Suela: GTX  
Cierre: Cordones



## Horus GT22

S3 CI SRC ESD [36-49]



Corte: Textil S3 bicolor  
Puntera: Fibra de vidrio  
Plantilla: Comfort Porón  
Suela: GTX  
Cierre: Cordones



# ULTRALIGERO E HIGIÉNICO



Microfibra hidrofugada lavable.  
Forro en tejido 3D microaireado.  
Puntera de Fibra de vidrio.

Plantilla termoconformada antibacteriana y  
transpirable Comfort Porón incluida.

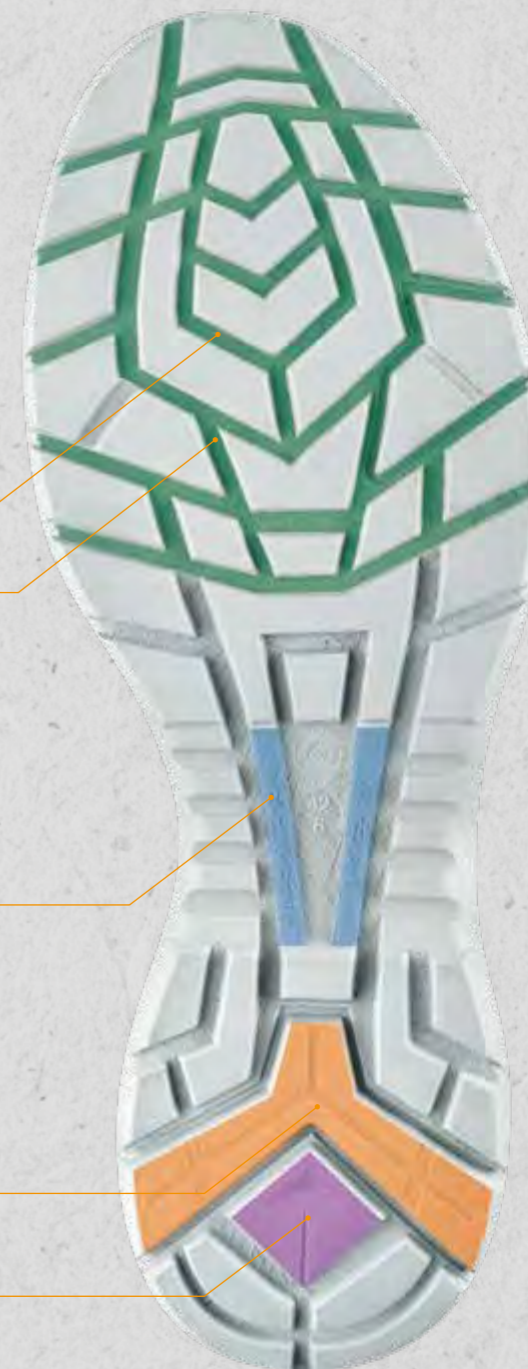


Línea de flexión suave. Se adapta a la flexión del pie

Tacos de estabilidad

Tacos de agarre: excelente SRC

Absorción de impactos en el talón



## SUELA GTX WHITE

Suela de PU doble densidad con perfil estilizado, con diseño ultraligero, con densidades más bajas gracias a una nueva tecnología de inyección.

Zona de puntera reforzada PULL UP.

Ventana lateral Shock Absorber que mejora la absorción de impactos.

Diseño de tacos de suela y cortes vivos que eleva el coeficiente antideslizamiento.

Diseño de canales de la suela, para evacuar líquidos rápidamente.



Zona de estabilidad

Absorción de impactos en el talón

Canales de evacuación de líquidos

Zona de agarre

## Cora GT32

S2 SR CI FO [36-49]

NUEVA NORMA EN ISO 20345 : 2022



Corte: Microfibra blanca hidrofugada  
 Puntera: Fibra de vidrio  
 Plantilla: Comfort Poron  
 Suela: GTX White, ultraligera  
 Cierre: Tira adhesiva,  
 cordones en el interior



## Hera GT30

S2 SR CI FO [36-49]

NUEVA NORMA EN ISO 20345 : 2022



Corte: Microfibra blanca hidrofugada  
 Puntera: Fibra de vidrio  
 Plantilla: Comfort Poron  
 Suela: GTX White, ultraligera  
 Cierre: Elástico interior

## Dione GT31

S2 SR CI FO [36-49]

NUEVA NORMA EN ISO 20345 : 2022



Corte: Microfibra negra hidrofugada  
 Puntera: Fibra de vidrio  
 Plantilla: Comfort Poron  
 Suela: GTX White, ultraligera  
 Cierre: Elástico interior



# VERSÁTIL, LIGERO Y RESISTENTE



Ferro Close Sofía Apolo  
Electra Cosmo Fénix



CALCETÍN  
BLACK ESD:  
Especial para  
calzado ESD  
[35-49]

Calzado ESD, resistencia eléctrica entre 0,1 Ω y 100 Ω. Tejidos y forros 3D transpirable. Lengüeta acolchada con fieltro. Banda y cordones reflectantes.

Suela bicolor de fácil identificación. Refuerzos sujeción zona talón y puntera. Puntera HDFC Fibra composite extra ancha. Plantilla antiperforación textil "0" penetración.



Plantilla PU Win incluida



Diseño tipo dibujo neumático: óptimo agarre

Numerosos canales: mayor flexión y comodidad para caminar

Tacos con grips antideslizamiento

Cavidades laterales para una mayor estabilidad y confort del pie

Línea de tacón

Talón redondeado: respeta la forma natural del pie y mejora el agarre

## SUELA WIN

Suela de PU doble densidad en color reflectante, que facilita la visibilidad.

Zona de puntera y talón reforzada pull up, especialmente indicada para trabajos donde se requiere estar de rodillas y/o uso del talón.

Doble arco anatómico en el enfranque para la mejora de la estabilidad del pie.

Amplios canales de evacuación de líquidos, con diseño neumático y grips laterales, con excelentes resultados antideslizantes.

Zona de amortiguación de impactos en el talón.



DESARROLLADO  
RESPETANDO  
LA ANATOMÍA  
DEL PIE

- Zona de confort plantar
- Absorción de impactos en el talón
- Canales de evacuación de líquidos
- Zona de agarre

## Ferro O45W

S3L FO HI HRO SR ESD [36-48]

NUEVA NORMA EN ISO 20345 : 2022



Corte: Piel flor lisa  
 Puntera: Fibra de vidrio  
 Plantilla: PU Win  
 Suela: WIN  
 Cierre: Cierre interno con cordones, solapa con adhesivo

## Close O34W

S3L FO CI SR ESD [36-48]

NUEVA NORMA EN ISO 20345 : 2022



Corte: Piel flor lisa  
 Puntera: Fibra de vidrio  
 Plantilla: PU Win  
 Suela: WIN  
 Cierre: Neopreno

## Sofía O44W

S1 PL FO CI SR ESD [36-48]

NUEVA NORMA EN ISO 20345 : 2022



Corte: Piel serraje gris y cordura negra  
 Puntera: Fibra de vidrio  
 Plantilla: PU Win  
 Suela: WIN  
 Cierre: Cordones reflectantes

**Apolo** O11W  
S3 CI SRC ESD [36-48]



Corte: Piel flor lisa y cordura negra  
Puntera: Fibra de vidrio  
Plantilla: PU Win  
Suela: Win  
Cierre: Cordones reflectantes

**Cosmo** O31W  
S1P CI SRC ESD [36-48]



Corte: Piel serraje afelpado azul y cordura negra  
Puntera: Fibra de vidrio  
Plantilla: PU Win  
Suela: Win  
Cierre: Cordones reflectantes

**Electra** O41W  
S3 CI SRC ESD [36-48]



Corte: Piel flor lisa y cordura negra  
Puntera: Fibra de vidrio  
Plantilla: PU Win  
Suela: Win  
Cierre: Cordones reflectantes

**Fénix** O30W  
S1P CI SRC ESD [36-48]



Corte: Piel serraje afelpado gris y tejido transpirable 3D  
Puntera: Fibra de vidrio  
Plantilla: PU Win  
Suela: Win  
Cierre: Cordones reflectantes

# CÓMODO Y RESISTENTE



LÍNEA GREEN



Jara



Lino

Forros interiores transpirables.  
Bandas reflectantes.  
Puntera HDFC Fibra composite extra ancha.

Plantilla confort antibacteriana, con burbuja antifatiga en el talón.  
Plantilla antiperforación textil "0" penetración.



CALCETÍN LEMAT  
Especial para uso en exterior [35-49]

Plantilla Comfort  
Porón incluida



LÍNEA RODAS



Ares



Aeneas



Arión



Marte

Pieles hidrofugadas y forros interiores transpirables.  
Bandas reflectantes.  
Puntera HDFC Fibra composite extra ancha.

Plantilla confort antibacteriana, con burbuja antifatiga en el talón.  
Plantilla antiperforación textil "0" penetración.

Plantilla Comfort  
Porón incluida



Numerosos canales:  
mayor flexión y comodidad para caminar

Estrías laterales para peldaños de escalera

Inserto TPU antitorsiión



Talón redondeado: respeta la forma natural del pie, mayor comodidad al conducir



## SUELA 500

Suela en PU de doble densidad, con inserto de TPU en la zona de enfranque que evita el riesgo de torsión del pie y mejora su flexibilidad.

Elevado coeficiente antideslizamiento.

Muy alta resistencia al desgarro y a la abrasión.

Alta resistencia y gran aislamiento al frío.

Zona de amortiguación de impactos en el talón.

Arco anatómico en la zona del enfranque.



DESARROLLADO RESPETANDO LA ANATOMÍA DEL PIE

Grips de agarre lateral

Zona de freno

Canales de evacuación de líquidos

Inserto TPU antitorsiión

## LÍNEA GREEN

### Jara 547W

S3 CI HI SRC [36-48]

Corte: Piel flor "groove" engrasada  
 Puntera: Fibra de vidrio  
 Plantilla: Comfort Porón  
 Suela: 500  
 Cierre: Cordones



△ SRC

⊙ Ci

⊙ Hi

0% METAL

### Lino 537W

S3 CI HI SRC [36-48]

Corte: Piel flor "groove" engrasada  
 Puntera: Fibra de vidrio  
 Plantilla: Comfort Porón  
 Suela: 500  
 Cierre: Cordones



△ SRC

⊙ Ci

⊙ Hi

0% METAL

## LÍNEA RODAS

### Ares 536W

S1P CI HI SRC [36-48]

Corte: Piel serraje afelpado gris y textil de rejilla transpirable  
 Puntera: Fibra de vidrio  
 Plantilla: Comfort Porón  
 Suela: 500  
 Cierre: Cordones



△ SRC

⊙ Ci

⊙ Hi

0% METAL



<500  
grs/T.42

**Aeneas** 544W  
S3 CI HI SRC [36-48]

Corte: Piel flor  
Puntera: Fibra de vidrio  
Plantilla: Comfort Porón  
Suela: 500  
Cierre: Cordones



**Arión** 534W  
S3 CI HI SRC [36-48]

Corte: Piel flor  
Puntera: Fibra de vidrio  
Plantilla: Comfort Porón  
Suela: 500  
Cierre: Cordones



**Marte** 535W  
S3 CI HI SRC [36-48]

Corte: Piel serraje afelpado gris  
Puntera: Fibra de vidrio  
Plantilla: Comfort Porón  
Suela: 500  
Cierre: Cordones



# FLEXIBLE Y CON AGARRE



Microfibra hidrofugada lavable.  
Forro en tejido 3D microaireado.

Puntera acero al carbono y pintado epoxi.  
Plantilla termoconformada antibacteriana y transpirable.



Numerosos canales:  
mayor flexión  
y comodidad  
para caminar

Grips antideslizamiento:  
mayor adherencia  
y agarre



## SUELA FOOD

La suela agroalimentaria de Mendi está desarrollada según las normas de calidad del sector alimentario, con gran agarre, flexibilidad y confort.

Dibujo con canales para la evacuación de líquidos.

Gran flexibilidad gracias a la composición de los materiales que la conforman.

Suela de contacto excepcional en cualquier superficie.



Suela desarrollada junto con el Centro Tecnológico del Calzado de La Rioja dentro de un proyecto europeo basado en el estudio biomimético del Gecko, lagarto capaz de subir por superficies verticales gracias a la adhesividad de los filamentos de sus pies.

Esta suela aporta extraordinarios resultados en los test de antideslizamiento sobre baldosa, acero y hielo, mejorando ampliamente los requisitos de las normas europeas.



Zona de agarre

Canales de evacuación de líquidos

**Amón** 203C  
S2 CI SRC [36-46]



Corte: Microfibra blanca hidrofugada  
Puntera: Acero  
Plantilla: Termoconformada gris  
Suela: FOOD  
Cierre: Elástico interior

**Némesis** 244C  
S2 CI SRC [36-46]



Corte: Microfibra blanca hidrofugada  
Puntera: Acero  
Plantilla: Termoconformada gris  
Suela: FOOD  
Cierre: Tira adhesiva, cordones en el interior

**Amón** 203CN  
S2 CI SRC [36-46]



Corte: Microfibra negra hidrofugada  
Puntera: Acero  
Plantilla: Termoconformada gris  
Suela: FOOD  
Cierre: Elástico interior

**Calipso** 250C  
S2 CI SRC [36-46]



Corte: Microfibra blanca hidrofugada  
Puntera: Acero  
Plantilla: Termoconformada gris  
Suela: FOOD  
Cierre: Elástico interior



# CÓMODO Y VERSÁTIL



Ónix

Lengüeta confort acolchada antiozadura transpirable.  
Forro en tejido 3D microaireado.  
Cuello exterior en poliamida de alta tenacidad.



Olimpia

Empeine reforzado con piel de alta resistencia.  
Insertos reflectantes.  
Puntera HDFC Fibra composite extra ancha.



Odín

Plantilla antiperforación textil "0" penetración.  
Nueva plantilla PU W termoconformada antibacteriana y transpirable.



Vesta



INDUSTRIA



CONSTRUCCIÓN



LOGÍSTICA



OUTDOOR



Grips antideslizantes: SRC excelente

Estrías laterales. Agarre en peldaños de escalera

## SUELA OFMA W

Extremadamente ligera y cómoda, realizada en poliuretano de doble densidad bicolor (PU2D), que disipa la energía generada por impacto, protege el talón y disminuye la sensación de cansancio.

Resistencia al desgarro, abrasión, flexión, hidrólisis y a los hidrocarburos, muy superiores a los exigidos por la norma.

Aislamiento al frío y al calor.

Gran resistencia a las flexiones repetidas.

Gran resistencia a la abrasión y a los hidrocarburos.

Antideslizante, con amplios canales de evacuación de líquidos.



Zona de freno

Absorción de impactos en el talón

Canales de evacuación de líquidos

Zona de agarre

## Odín<sup>012W</sup>

S3S FO HI CI SR [36-48]

NUEVA NORMA EN ISO 20345 : 2022

BEST SERVICE



Corte: Empeine, cañas y talonera en piel flor negra lisa e hidrofugada. Cuello en tejido de poliamida 100% impermeable

Puntera: Fibra de vidrio

Plantilla: Termoconformada gris

Suela: OFMA W

Cierre: Cordones

## Ónix<sup>032W</sup>

S1 PS FO CI SR [36-48]

NUEVA NORMA EN ISO 20345 : 2022

BEST SERVICE



Corte: Empeine, cañas y talonera en piel afelpada perforada. Cuello en tejido de poliamida 100% impermeable

Puntera: Fibra de vidrio

Plantilla: Termoconformada gris

Suela: OFMA W

Cierre: Cordones

## Olimpia<sup>042W</sup>

S3S FO HI CI SR [36-48]

NUEVA NORMA EN ISO 20345 : 2022

BEST SERVICE



Corte: Empeine, cañas y talonera en piel flor negra lisa e hidrofugada. Cuello en tejido de poliamida 100% impermeable

Puntera: Fibra de vidrio

Plantilla: Termoconformada gris

Suela: OFMA W

Cierre: Cordones

## Vesta<sup>043W</sup>

S3S FO HI CI SR [36-48]

NUEVA NORMA EN ISO 20345 : 2022

BEST SERVICE



Corte: Empeine, cañas y talonera en piel flor negra lisa e hidrofugada. Cuello en tejido de poliamida 100% impermeable

Puntera: Fibra de vidrio

Plantilla: Termoconformada gris

Suela: OFMA W

Cierre: Tira adhesiva, cordones en el interior

# GRAN RENDIMIENTO Y DURABILIDAD



Fragata



Crucero



Clíper



Galeón



Corbeta

Lengüeta confort acolchada antiozadura transpirable. Forro en tejido 3D microaireado.

Puntera acero al carbono y pintado epoxi.

Plantilla termoconformada antibacteriana y transpirable. Plantilla antiperforación de acero.



INDUSTRIA



CONSTRUCCIÓN



LOGÍSTICA



OUTDOOR



Grips antideslizantes: SRC excelente

Resaltes en el enfranque para mayor seguridad

Burbuja "Shock Absorber", para la amortiguación de impactos en el talón

## SUELA OFMA

La nueva suela OFMA está diseñada y concebida por nuestro departamento de I+D para los ambientes de trabajo más exigentes y donde el agarre y resistencia sean valores requeridos. Con aristas vivas y amplios canales de evacuación, la suela OFMA ofrece un elevado rendimiento y durabilidad.

Suela de diseño actualizado, que garantiza la máxima adherencia al piso, con un coeficiente SRC excelente.

Burbuja interior "Shock Absorber" en la zona del tacón, para la amortiguación de impactos.

Perfil de suela fino, ligero y de diseño deportivo, de baja densidad, para mejorar su confortabilidad.

Los remotes del perfil de la suela tanto en la puntera como en talón son aptos para situaciones de trabajo donde se requiera posiciones especiales o se necesite el máximo rendimiento del calzado.



Absorción de impactos en el talón

Zona de confort plantar

Zona de agarre

## Fragata 040P

S3 SRC [36 - 48]



Corte: Piel grabada  
Puntera: Acero  
Plantilla: Termoconformada negra  
Suela: OFMA  
Cierre: Cordones

## Crucero 001P

S3 SRC [36 - 48]



Corte: Piel grabada  
Puntera: Acero  
Plantilla: Termoconformada negra  
Suela: OFMA  
Cierre: Cordones

## Clíper 033P

S3 SRC [36 - 48]



Corte: Piel grabada  
Puntera: Acero  
Plantilla: Termoconformada negra  
Suela: OFMA  
Cierre: Hebilla cordones en interior

## Galeón 002P

S1P SRC [36 - 48]



Corte: Piel afelpada perforada  
Puntera: Acero  
Plantilla: Termoconformada negra  
Suela: OFMA  
Cierre: Cordones

## Corbeta 026P

S1P SRC [36 - 48]



Corte: Piel afelpada y textil transpirable  
Puntera: Acero  
Plantilla: Termoconformada negra  
Suela: OFMA  
Cierre: Cordones



TRAINER LGS



CASUAL  
CARBON



GENESIS



STREET



TRAILIUM  
TRAILIUM  
NORDIC



TRAILIUM  
NORDIC  
TRAIL PU2D



LADIES



SPORTY



TRAIL VIBRAM



LEMAITRE  
PRO



AGRO



CITY

**LEMAITRE**  
*La Sécurité depuis 1974*

# ECODISEÑO Y ESTILO ATEMPORAL

**Eden Gris** **Eden Bleu** **Planet Haut Noir** **Planet Bas Noir**

**Planet Haut Bleu** **Planet Bas Bleu**

**Plantilla Memory**  
Foam reciclada de Lemaître.

Corte delantero 100% reciclado.  
Cortes de poliéster procedente de bolsas de PET reciclado: ligero, respirable, resistente al desgaste y a la abrasión.  
Forro interior con un 61% de materiales reciclados (bambú y poliéster): antialérgico, antimicrobiano y termorregulador.  
Refuerzos 23% reciclados.  
Ojales 100% reciclados.  
Cordones 100% reciclados.

0% metal no magnético: ideal en zonas equipadas con puertas de seguridad (aeropuertos, almacenes).  
Inyectados con poliol reciclado de nuestros residuos de producción.



Estructura de diseño asimétrico: buena adherencia en suelos industriales y urbanos

Numerosos canales: mayor flexión y comodidad para caminar

Suela inyectada con poliol procedente de nuestros residuos de producción.

Tacos esculpidos para una adherencia reforzada

Indicador de desgaste

Talón redondeado: respeta la forma natural del pie, mayor comodidad al conducir

## SUELA MONODENSIDAD

Suela monodensidad: Flexibilidad y ligereza. Suela para caminar con facilidad.

Suela inyectada: Agarre total de la parte superior / suela.

Suela desarrollada para suelos industriales y urbanos.

Gran superficie de apoyo, estabilidad óptima.

Protección de la espalda y las articulaciones.

Suela probada y certificada para el requisito adicional de resistencia al deslizamiento SR estandarizado en la nueva norma 20345: 2022



Calzado de seguridad de ecodiseño que utiliza materiales y componentes reciclados o recuperados.



LOGÍSTICA



INDUSTRIA



SERVICIOS GENERALES



DIRECTIVO EJECUTIVO

Tacos de estabilidad

Canales de evacuación de líquidos



## LÍNEA TRAINER LGS

### Eden Gris EDENS3SGR

S3S SR CI FO [35 - 50]

NUEVA NORMA EN ISO 20345 : 2022

Corte: PET 90% reciclado y microfibra hidrófuga aterciopelada  
Puntera: Fibra de vidrio  
Plantilla: Memory Foam  
Suela: Carbon/PU monodensidad  
Cierre: Cordones

NEW

Eden Bleu EDENS3SBE  
S3S SR CI FO [35 - 50]



## LÍNEA TRAINER LGS

### Planet Haut Noir PLAHS3SNR

S3S SR CI FO [35 - 50]

NUEVA NORMA EN ISO 20345 : 2022

Corte: PET 90% reciclado y microfibra hidrófuga aterciopelada  
Puntera: Fibra de vidrio  
Plantilla: Memory Foam  
Suela: Carbon/PU monodensidad  
Cierre: Cordones

NEW

Planet Bas Noir PLABS3SNR  
S3S SR CI FO [35 - 50]



### Planet Haut Bleu PLAHS3SBE

S3S SR CI FO [35 - 50]

NUEVA NORMA EN ISO 20345 : 2022

Corte: PET 90% reciclado y microfibra hidrófuga aterciopelada  
Puntera: Fibra de vidrio  
Plantilla: Memory Foam  
Suela: Carbon/PU monodensidad  
Cierre: Cordones

NEW

Planet Bas Bleu PLABS3SBE  
S3S SR CI FO [35 - 50]



# DISEÑO ELEGANTE Y CASUAL



Derby Marine



Chukka Marine



Derby Noir



Chukka Noir

Forro de microfibra perforada transpirable: antialérgico, antimicrobiano y termorregulador.

Fácil de calzar, se adapta a la morfología del pie. Buen agarre, comodidad.

Corte de microfibra aterciopelada repelente al agua: ligereza, transpirabilidad, buena resistencia al desgarro y a la abrasión.

Puntera HDFC Fibra composite extra ancha.

Plantilla Memory Foam reciclada de Lemaitre.



LOGÍSTICA



INDUSTRIA



SERVICIOS GENERALES



DIRECTIVO EJECUTIVO

Estructura de diseño asimétrico: buena adherencia en suelos industriales y urbanos

Numerosos canales: mayor flexión y comodidad para caminar

Indicador de desgaste

Talón redondeado: respeta la forma natural del pie, mayor comodidad al conducir



## SUELA CARBON

Suela PU2D: absorción de impactos. Protección de espalda y articulaciones.

Suela inyectada: Agarre total de la parte superior / suela.

Suela desarrollada para suelos industriales y urbanos.

Gran superficie de apoyo, estabilidad óptima.

Compatibilidad con la flexión ocupacional de la rodilla: flexiones frecuentes.

Muecas esculpidas: para un mejor agarre.



DESARROLLADO RESPETANDO LA ANATOMÍA DEL PIE

Tacos de estabilidad

Canales de evacuación de líquidos



## Derby Marine DERMS30BM

S3 SRC CI [38 - 50]

O2 Derby Marine O2 CI SRC [35 - 50] DERMO20BM

Corte: Microfibra hidrófuga  
Puntera: Fibra de vidrio  
Plantilla: Memory Foam  
Suela: Carbon/PU2D  
Cierre: Cordones



## Chukka Marine CHUKS30BM

S3 SRC CI [38 - 50]

O2 Chukka Marine O2 CI SRC [35 - 50] CHUKO20BM

Corte: Microfibra hidrófuga  
Puntera: Fibra de vidrio  
Plantilla: Memory Foam  
Suela: Carbon/PU2D  
Cierre: Cordones



## Derby Noir DERNS30NR

S3 SRC CI [35 - 50]

O2 Derby Noir O2 CI SRC [35 - 50] DERNO20NR

Corte: Microfibra hidrófuga  
Puntera: Fibra de vidrio  
Plantilla: Memory Foam  
Suela: Carbon/PU2D  
Cierre: Cordones



## Chukka Noir CHUKS30NR

S3 SRC CI [35 - 50]

O2 Chukka Noir O2 CI SRC [35 - 50] CHUKO20NR

Corte: Microfibra hidrófuga  
Puntera: Fibra de vidrio  
Plantilla: Memory Foam  
Suela: Carbon/PU2D  
Cierre: Cordones



# DUREZA Y FLEXIBILIDAD



Buzz



Flavio



Fabio

Tejidos y forros 3D microaireados.  
Lengüeta acolchada con fieltro.  
Inserto lateral reflectante.  
Puntera de carbono de construcción ergonómica. Máxima ligereza y resistencia

Plantilla antiperforación textil "0" penetración.  
Plantilla Memory Foam (viscoelástica). Se adapta a todo tipo de pisadas. Sensación de confort inmediato.



LOGÍSTICA



INDUSTRIA



SERVICIOS GENERALES



DIRECTIVO EJECUTIVO

Estructura de diseño asimétrico: buena adherencia en suelos industriales y urbanos

Numerosos canales: mayor flexión y comodidad para caminar

Indicador de desgaste

Talón redondeado: respeta la forma natural del pie, mayor comodidad al conducir



## SUELA CARBON

Suela PU2D: absorción de impactos. Protección de espalda y articulaciones.

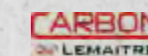
Suela inyectada: Agarre total de la parte superior / suela.

Suela desarrollada para suelos industriales y urbanos.

Gran superficie de apoyo, estabilidad óptima.

Compatibilidad con la flexión ocupacional de la rodilla: flexiones frecuentes.

Muecas escupidas: para un mejor agarre.



DESARROLLADO RESPETANDO LA ANATOMÍA DEL PIE

Tacos de estabilidad

Canales de evacuación de líquidos

LÍNEA CARBON

**Buzz** BUZZS30GR  
S3 SRC CI [35 - 49]

Corte: Textil 3D hidrofugado  
transpirable y microfibra hidrofugada  
Puntera: Fibra de carbono  
Plantilla: Memory Foam  
Suela: CARBON  
Cierre: Cordones



LÍNEA CARBON

**Fabio** FABIS30BE  
S3 SRC CI [35 - 49]

Corte: Microfibra hidrofugada  
"groove" antiabrasión  
Puntera: Fibra de carbono  
Plantilla: Memory Foam  
Suela: CARBON  
Cierre: Cordones



**Flavio** FLAVS30BE  
S3 SRC CI [35 - 49]

Corte: Microfibra hidrofugada  
"groove" antiabrasión  
Puntera: Fibra de carbono  
Plantilla: Memory Foam  
Suela: CARBON  
Cierre: Cordones



# LIGERO Y SORPRENDENTE



Calzado ESD, resistencia eléctrica entre 105 Ω y 108 Ω. Refuerzos en puntera.  
Plantilla Comfort con burbuja antifatiga en el talón.  
Puntera de aluminio.

Plantilla de Kevlar.  
Plantilla de confort con burbuja antifatiga en el talón.  
Plantilla antiperforación textil "O" penetración.

Plantilla Comfort Porón GTX incluida



LOGÍSTICA



INDUSTRIA



SERVICIOS GENERALES



Estrías laterales: agarre reforzado en peldaños de escalera

Inserto rojo para una rápida identificación del calzado

## SUELA GENESIS

Suela PU2D: comodidad y agarre.

Suela inyectada: Agarre total de la parte superior / suela.

Refuerzos delanteros y traseros.

Versatilidad: tacos pequeños y profundos, adecuados para suelos industriales y exteriores.



Refuerzo del arco plantar

Canales de evacuación de líquidos

Absorción de impactos en el talón

**Riley High** RILHS30NR (L-XXL)  
S3 SRC ESD [36 - 49]



Corte: Microfibra hidrofugada  
Puntera: Aluminio  
Plantilla: Comfort Porón  
Suela: GENESIS  
Cierre: Cordones



Diferentes anchos  
Tallas: 41 - 49

**Riley Fresh** RILFS1PNR  
S1P SRC ESD [36 - 49]



Corte: Microfibra hidrofugada  
Puntera: Aluminio  
Plantilla: Comfort Porón  
Suela: GENESIS  
Cierre: Tiras adhesivas

**Riley Low** RILLS30NR (L-XXL)  
S3 SRC ESD [36 - 49]



Corte: Microfibra hidrofugada  
Puntera: Aluminio  
Plantilla: Comfort Porón  
Suela: GENESIS  
Cierre: Cordones



Diferentes anchos  
Tallas: 41 - 49

**Roy** ROYS1PNR | ROYS1NR  
S1P SRC ESD | S1 SRC ESD [36 - 49]



Corte: Microfibra  
Puntera: Aluminio  
Plantilla: Comfort Porón  
Suela: GENESIS  
Cierre: Cordones

## LÍNEA GENESIS

### Ringo RINGS30NR

S3 SRC ESD [36 - 49]



Corte: PUTEK®, tejido resistente a la abrasión y al desgarro (alta protección con una ligereza extrema)  
 Puntera: Aluminio  
 Plantilla: Comfort Porón  
 Suela: GENESIS  
 Cierre: Cordones

## LÍNEA GENESIS

### Yoko YOKOS30BL

S3 SRC ESD [36 - 49]



Corte: Microfibra  
 Puntera: Aluminio  
 Plantilla: Comfort Porón  
 Suela: GENESIS  
 Cierre: Cordones

### Harrison HARRS30NR

S3 SRC ESD [36 - 49]



Corte: Microfibra  
 Puntera: Aluminio  
 Plantilla: Comfort Porón  
 Suela: GENESIS  
 Cierre: Cordones

### Submarine SUBMS30NR

S3 SRC WR [36 - 49]

sympatex®



Corte: Piel flor  
 Puntera: Aluminio  
 Plantilla: Comfort Porón  
 Suela: GENESIS  
 Cierre: Cordones

# DEPORTIVO Y CÓMODO



Space Blue

Calzado ESD, resistencia eléctrica entre 105 Ω y 108 Ω. Refuerzos en puntera.  
Plantilla Comfort con burbuja antifatiga en el talón.



Space

NEW

Puntera de aluminio.  
Plantilla de confort con burbuja antifatiga en el talón.



Sun

Plantilla antiperforación textil "O" penetración



Omaha

NEW

Plantilla Comfort Porón GTX incluida.



Ocean

NEW



LOGÍSTICA



SERVICIOS GENERALES



DIRECTIVO EJECUTIVO

Canales de 3 mm de altura, adecuados para suelos industriales o al aire libre

Estructura de diseño asimétrico: buena adherencia en suelos industriales y urbanos



## SUELA STREET

Suela PU2D: comodidad y agarre.

Suela inyectada: Agarre total de la parte superior / suela.

Suela larga y plana: gran estabilidad.



DESARROLLADO RESPETANDO LA ANATOMÍA DEL PIE

Absorción de impactos en el talón

Absorción de impactos. Solución a un área con tensión severa

Canales de evacuación de líquidos

## Space Blue SPACS30BE

S3 SRC ESD [38 - 47]

Corte: Piel y textil  
Puntera: Aluminio  
Plantilla: Comfort Porón  
Suela: STREET  
Cierre: Cordones



## Space SPACS1PNR

S3 SRC ESD [38 - 47]

Corte: Piel y textil  
Puntera: Aluminio  
Plantilla: Comfort Porón  
Suela: STREET  
Cierre: Cordones



## Sun SUNES1PNR

S1P SRC [38 - 47]

Corte: Piel y textil  
Puntera: Acero  
Plantilla: Comfort Porón  
Suela: STREET  
Cierre: Cordones



## Omaha OMAHS30BM

S3 SRC [38 - 47]

Corte: Piel y textil  
Puntera: Acero  
Plantilla: Comfort Porón  
Suela: STREET  
Cierre: Cordones



**Ocean**  
OCEAS30BM  
S3 SRC [38 - 47]





LÍNEA TRAILIUM

# ESPECIAL PARA LA CONSTRUCCIÓN

Levante   Mistral   Pegaso BTP   Tuareg

Enduro   Desert   Mojave

Plantilla Energy+ incluida

Lengüeta con fieltro, que impide que penetre la suciedad.   Tobilleras de Lemaitre. Plantilla Energy+.

Tacos adaptados para la construcción. Empeine ultraresistente.

LÍNEA TRAILIUM

Canales de evacuación de líquidos

Bordes laterales: agarre reforzado en peldaños de escalera

Soporte del arco plantar

Tacón bajo de 15 mm



## SUELA TRAILIUM

Suela PU2D: comodidad y adherencia

Suela inyectada: Agarre total de la parte superior / suela.

Horma de hombre de talla 40 a 49 y horma de mujer de talla 35 a 39.



Altura de lengüeta de 4 mm adecuado para la industria pesada y construcción



Zona de freno

Zona de estabilidad con gran superficie de contacto

Canales de evacuación de líquidos

Zona de agarre

## Levante LEVAS3SBF

S3S SRC CI LG FO [35 - 49]

NUEVA NORMA EN ISO 20345 : 2022



Corte: PET 90% reciclado y microfibra hidrófuga aterciopelada  
Puntera: Fibra de vidrio  
Plantilla: Memory Foam  
Suela: Carbon/PU monodensidad  
Cierre: Cordones



## Mistral MISTS3SBF

S3S SRC CI LG FO [35 - 49]



## Pegaso BTP PEGBS30BFSN

S3 SRC CI [35 - 49]



Corte: Piel hidrofugada, con sobrepuntera en TPU  
Puntera: Composite HDFC  
Plantilla: Titan Memory Foam  
Suela: TRAILIUM  
Cierre: Cordones



## Tuareg TUARS30BFSN

S3 SRC CI [35 - 49]



## Enduro ENDUS30BFSN

S3 SRC CI AN [35 - 49]



Corte: Piel hidrofugada, con sobrepuntera en TPU  
Puntera: Composite HDFC  
Plantilla: Titan Memory Foam  
Suela: TRAILIUM  
Cierre: Cordones

## Desert DESES30BFSN

S3 SRC CI [35 - 49]



Corte: Piel hidrofugada, con sobrepuntera en TPU  
Puntera: Composite HDFC  
Plantilla: Titan Memory Foam  
Suela: TRAILIUM

## Mojave MOJAS30BF

S3 CI SRC [35 - 49]



# IMPERMEABLE, TRANSPIRABLE Y RESISTENTE



Tobilleras de Lemaitre.  
Plantilla Titan Memory Foam.  
Talón levantado 15 mm.  
Tacos de 4 mm para más agarre.

Revestimiento de membrana impermeable-transpirable.  
Cierre: NBS.  
Lazada rápidasin cordones



Puntera reforzada TPU antiabrasión.  
Resistencia extrema.  
Plantilla antiperforación textil "0" penetración.

## SUELA TRAIL VIBRAM

Ci, Hi, HRO: protección contra el calor, el frío y el calor por contacto.

Suela inyectada:  
Agarre total de la parte superior / suela.

Suela técnica desarrollada en asociación con Vibram®

Horma de hombre de talla 40 a 49 y horma de mujer de talla 35 a 39.



PU / caucho nitrilo Vibram® de alta resistencia (temperaturas, humedad, abrasión, aceites, etc.).



Canales de evacuación de líquidos

Tacos sobresalientes: agarre óptimo

Tacón bajo de 15 mm

• Punto blanco: antiestático

• Punto rojo: fuego y hielo, resistente a temperaturas extremas

## SUELA TRAILIUM

Suela PU2D: comodidad y adherencia

Suela inyectada:  
Agarre total de la parte superior / suela.

Horma de hombre de talla 40 a 49 y horma de mujer de talla 35 a 39.



Altura de lengüeta de 4 mm adecuado para la industria pesada y construcción



Canales de evacuación de líquidos

Bordes laterales: agarre reforzado en peldaños de escalera

Soporte del arco plantar

Tacón bajo de 15 mm



DESARROLLADO RESPECTANDO LA ANATOMÍA DEL PIE

Zona de freno

Zona de estabilidad con gran superficie de contacto

Zona de tracción Canales de evacuación de líquidos

Zona de agarre

## LÍNEA TRAILIUM NORDIC

### Freyr FREYS30NR S3 CI HI HRO AN SRC [35 - 49]



Corte: Piel hidrofugada, con sobrepuntera en TPU  
Puntera: Composite HDFC  
Plantilla: Titan Memory Foam  
Suela: Trail Vibram®



### Brimir BRIMS30NR S3 CI HRO AN WR [35 - 49]



Corte: Piel hidrofugada, con sobrepuntera en TPU  
Puntera: Composite HDFC  
Plantilla: Titan Memory Foam  
Suela: Trail Vibram®  
Cierre: NBS. Lazada rápida sin cordones



### Thor THORS30NR S3 AN WR CI SRC [35 - 49]



Corte: Piel hidrofugada, con sobrepuntera en TPU  
Puntera: Composite HDFC  
Plantilla: Titan Memory Foam  
Suela: TRAILIUM  
Cierre: NBS. Lazada rápida sin cordones



## LÍNEA TRAILIUM NORDIC

### Balder BALDS30NR S3 SRC CI AN [35 - 49]



Corte: Piel hidrofugada, con sobrepuntera en TPU  
Puntera: Composite HDFC  
Plantilla: Titan Memory Foam  
Suela: TRAILIUM  
Cierre: NBS. Lazada rápida sin cordones



### Njord NJORS30NR S3 SRC CI AN [35 - 49]



Corte: Piel hidrofugada, con sobrepuntera en TPU  
Puntera: Composite HDFC  
Plantilla: Titan Memory Foam  
Suela: TRAILIUM  
Cierre: Cordones

### Forseti FORSS30NR S3 SRC CI [35 - 49]



Corte: Piel hidrofugada, con sobrepuntera en TPU  
Puntera: Composite HDFC  
Plantilla: Titan Memory Foam  
Suela: TRAILIUM  
Cierre: Cordones

# ADAPTADO A LA FORMA DEL PIE DE LA MUJER



Puntera Acero.

Plantilla antiperforación textil "0" penetración.

Plantilla Comfort incluida

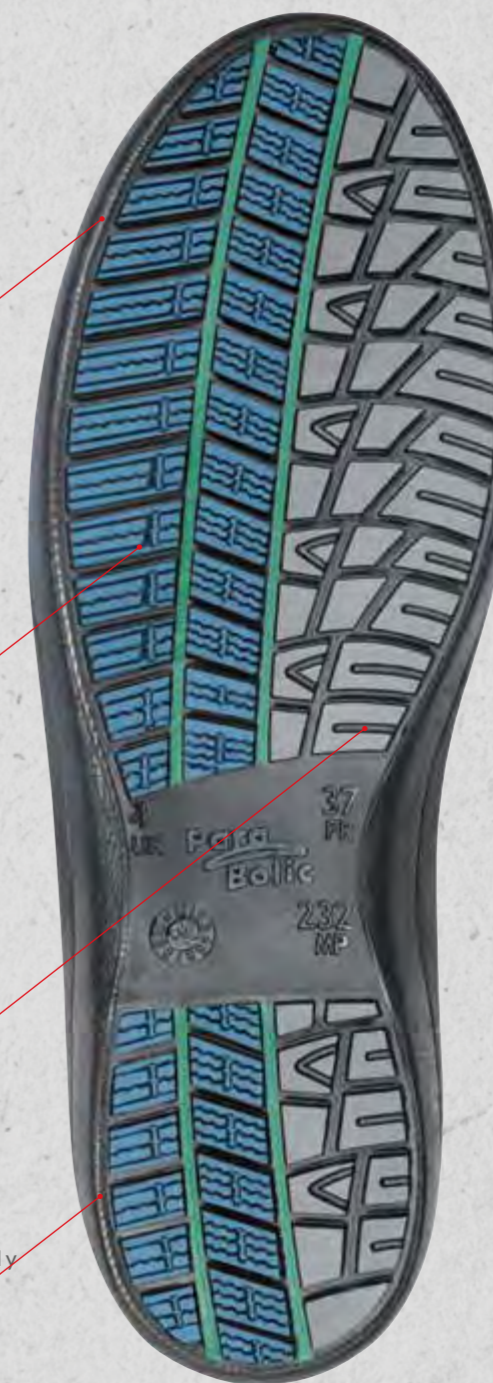


Resistencia, corte bajo de la suela: ligera y flexible

Perfil y estructura asimétrica, tipo "neumático de invierno" para un agarre óptimo

Numerosas muescas: flexión más fácil y mayor comodidad al caminar

Tacón discreto: Seguridad, estabilidad y aspecto femenino



## SUELA LADIES

Suela PU2D: comodidad y adherencia

Suela inyectada: Agarre total de la parte superior / suela.

Suela Parabolight Parabolic®: efecto antifatiga, estabilidad mejorada.

Horma adecuada para la morfología del pie femenino.

Desde la talla 35.

Soporte para el arco del pie.



DESARROLLADO RESPETANDO LA ANATOMÍA DEL PIE

Ranuras de "neumáticos de invierno", evita el aquaplaning, triple agarre

"Neumático de verano": estabilidad y agarre

Doble canal de evacuación de líquidos. Reduce el riesgo de resbalones

## Eva Bas Rosa EVABS3SBD

S3S SRC CI FO [35 - 42]

NUEVA NORMA EN ISO 20345 : 2022

Corte: PET 90% reciclado y microfibra hidrófuga aterciopelada  
Puntera: Fibra de vidrio  
Plantilla: Memory Foam  
Suela: Carbon/PU monodensidad  
Cierre: Cordones

NEW

Eva Bas Gris  
EVABS3SGR  
S3S SRC CI FO [35 - 42]



## Lily Haut LILHS30NR

S3 SRC [35 - 42]

Corte: Piel afelpada hidrófuga  
Puntera: Acero  
Plantilla: Comfort  
Suela: PARABOLIGHT  
Cierre: Cordones

NEW

Lily Bas  
LILBS30NR  
S3 SRC [35 - 42]



## Reseda Bas RESES1PGR

S1P SRC [35 - 42]

Corte: Textil 3D alveolar transpirable muy ligero  
Puntera: Composite  
Plantilla: Comfort  
Suela: PARABOLIGHT  
Cierre: Cordones

NEW

Reseda Haut  
RESHS1PGR  
S1P SRC [35 - 42]



## Vitamine Haut VIHNS30NR | VIHNS20NR

S3 SRC | S2 SRC [35 - 42]

Corte: Piel afelpada hidrofugada  
Puntera: Acero  
Plantilla: Comfort  
Suela: PARABOLIGHT  
Cierre: Cordones

NEW

Vitamine Bas  
VIBNS30NR  
S3 SRC  
VIBNS20NR  
S2 SRC  
[35 - 42]



LÍNEA SPORTY

# FLEXIBLE Y TRANSPIRABLE

Forro textil tridimensional micro-aireado, alta transpirabilidad.  
Refuerzo en el talón, mayor estabilidad.  
Gran flexibilidad para trabajos de rodillas.  
Puntera de acero inoxidable.  
Plantilla antiperforación: acero.

Plantilla Comfort Porón GTX incluida



Suela PU2D: absorción de impactos. Protección de espalda y articulaciones.  
Suela inyectada: Agarre total de la parte superior / suela.  
Suela Sporty Parabolic®: efecto antifatiga, estabilidad mejorada  
Curva SPORTY, única en una suela PU2D inyectada: transpirabilidad, adaptación a la forma del pie y gran flexibilidad



LÍNEA SPORTY

## Targa Blue TARBS10BE

S1 SRC [35 - 48]



Corte: Piel afelpada hidrofugada  
Puntera: Acero  
Plantilla: Comfort Porón  
Suela: SPORTY  
Cierre: Cordones

## Targa Gris TARN1PGR | TARES10GR

S1 | S1 ESD | S1P SRC [35 - 48]

S1 ESD



S1P



Corte: Piel afelpada hidrofugada  
Puntera: Acero  
Plantilla: Comfort Porón  
Suela: SPORTY  
Cierre: Cordones

# TODOTERRENO, PARA TRABAJOS PESADOS



Trektext



Varadero



Scrambler



Kanyon

Forro textil tridimensional micro-  
aireado, alta transpirabilidad.  
Cuero de alta resistencia.

Cuádruple costura.  
Puntera reforzada anti-abrasión.  
Puntera HDFC Fibra composite  
extra ancha.

Plantilla antiperforación textil "0"  
penetración.

Plantilla Energy incluida



INDUSTRIA



OUTDOOR



CONSTRUCCIÓN



JARDINERÍA

Tacos autolimpiables

Canales de drenaje  
de líquidos y lodo

Tacos en forma de V:  
adherencia y agarre en  
terreno irregular

Bordes laterales: agarre  
reforzado en peldaños de  
escalera

Tacón de 15 mm de altura

Indicador de desgaste



## SUELA TRAIL PU2D

Suela PU2D: absorción de  
impactos. Protección de  
espalda y articulaciones.

Suela inyectada:  
Agarre total de la parte  
superior / suela.

Suela Trail Parabolic®: efecto  
antifatiga, adherencia.

Horma de hombre  
de talla 40 a 49  
y horma de mujer  
de talla 35 a 39.



Suela adaptada a obras de  
ingeniería civil, mantenimiento de  
carreteras, redes, espacios verdes  
y actividades al aire libre.

Tacos en ángulo negativo, agarre  
firme al suelo al caminar.

**ParaBella**  
Technology



DESARROLLADO  
RESPECTANDO  
LA ANATOMÍA  
DEL PIE

Zona de estabilidad

Zona de freno

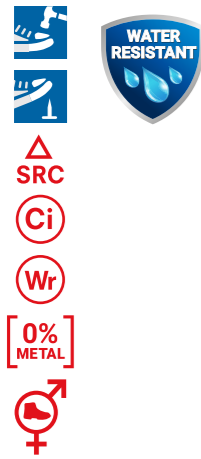
Tacos en forma de V: adhe-  
rencia y agarre en terreno  
irregular

Zona de agarre



## Trek Tex TREXS30BF

S3 CI SRC WR [35-49]



Corte: Piel flor hidrofugada con puntera reforzada y lengüeta antiabrasión  
 Puntera: Composite  
 Plantilla: Energy +  
 Suela: TRAIL  
 Cierre: Cordones



## Scrambler

SCRAS30BF  
 S3 AN CI SRC [35-49]



Corte: Piel flor hidrofugada con puntera reforzada y lengüeta antiabrasión  
 Puntera: Composite  
 Plantilla: Energy +  
 Suela: TRAIL  
 Cierre: Cordones

## Varadero VARAS30NRSN

S3 CI SRC [35-49]



Corte: Piel flor hidrofugada con puntera reforzada y lengüeta antiabrasión  
 Puntera: Composite  
 Plantilla: Energy +  
 Suela: TRAIL  
 Cierre: Cordones



## Kanyon KANYS30BFSN

S3 CI SRC [35-49]



Corte: Piel flor pull-up hidrofugada con sobre-puntera con "groove" anti-abrasión y fuelle  
 Puntera: Composite HDFC  
 Plantilla: Energy +  
 Suela: TRAIL  
 Cierre: Cordones

# TODOTERRENO, RESISTENTE AL AGUA



**Constructor** **Freewind** **Lowwind**

**Trek Brun** **Trek Noir**

**Plantilla Energy incluida**



Bota interior completa. Impermeable y transpirable. Mantiene los pies secos.

Apoyo del talón. Puntera reforzada anti-abrasión. Puntera HDFC Fibra composite extra ancha.

Plantilla antiperforación textil "0" penetración.



Canales de evacuación de líquidos

Tacos sobresalientes: agarre óptimo

Tacón de 15 mm de altura

- Punto blanco: antiestático
- Punto rojo: fuego y hielo, resistente a temperaturas extremas

## SUELA TRAIL VIBRAM

Ci, Hi, HRO: protección contra el calor, el frío y el calor por contacto.

Suela inyectada: Agarre total de la parte superior / suela.

Suela técnica desarrollada en asociación con Vibram®

Horma de hombre de talla 40 a 49 y horma de mujer de talla 35 a 39.



PU / caucho nitrilo Vibram® de alta resistencia (temperaturas, humedad, abrasión, aceites, etc.).



Zona de estabilidad

Zona de freno

Zona de tracción

Zona de agarre

## Constructor

CONSS30NR  
SS3 CI HI HRO AN SRC [35-49]



SRC

An

Ci

Hi

Hro

0% METAL



Corte: Piel flor pull-up hidrófuga con empeine y talón con "groove" antiabrazión  
Puntera: Composite HDFC  
Plantilla: Energy +  
Suela: TRAIL VIBRAM  
Cierre: Cordones



## Trek Burn

TREKS30BFVA  
S3 WR CI HI HRO SRC [35-49]



SRC

Wr

Ci

Hi

Hro

0% METAL



sympatex®



Corte: Piel flor hidrofugada con puntera reforzada  
Puntera: Composite HDFC  
Plantilla: Energy +  
Suela: TRAIL VIBRAM  
Cierre: Cordones



## Freewind

FREWS30BFVA  
S3 CI HI HRO SRC [35-49]



SRC

Ci

Hi

Hro

0% METAL



Corte: Piel flor hidrofugada  
Puntera: Composite HDFC  
Plantilla: Energy +  
Suela: TRAIL VIBRAM  
Cierre: Cordones

Lowwind  
LOWWS30BFVA  
S3 CI HI HRO SRC [35-49]



## Trek Noir

TREKS30NRVA  
S3 CI HI HRO SRC [35-49]



SRC

Ci

Hi

Hro

0% METAL



Corte: Piel flor hidrofugada con puntera reforzada  
Puntera: Composite HDFC  
Plantilla: Energy +  
Suela: TRAIL VIBRAM  
Cierre: Cordones

# AMPLIO Y FLEXIBLE



Cuello acolchado.  
Refuerzo en el talón, mayor estabilidad.  
Plantilla Comfort con burbuja antifatiga en el

talón.  
Puntera reforzada anti-abrasión.  
Plantilla antiperforación textil "0" penetración.

Plantilla Comfort  
Porón GTX  
incluida



Refuerzo en la punta

Soporte de arco, estabilidad mejorada

Tacón de 10mm de altura: mejora especialmente la estabilidad en escaleras

Tacón redondeado para una sensación natural al caminar

## SUELA C07

Amplia superficie de contacto, suela definida y autolimpiante, multifuncional, excelente estabilidad.

Suela PU2D: comodidad y agarre.

Suela inyectada: Agarre total de la parte superior / suela.

Calzado amplio y cómodo.

Versatilidad: pequeños tacos profundos, adecuados para superficies industriales y exteriores.



DESARROLLADO RESPETANDO LA ANATOMÍA DEL PIE

Zona de freno

Absorción de impactos en el talón



## Max High Uk Brown MAUBS30BN

S3 SRC [38 - 48]



Corte: Cuero ultraresistente e hidrofugado  
Puntera: Acero  
Plantilla: Comfort Porón  
Suela: NE10 PU2D  
Cierre: Cordones

### Max Low Uk Brown MAULS30BN

S3 SRC [38 - 48]



### Max High Uk Noir MAUBS30NR

S3 SRC [38 - 48]



## Devil DEVIS30NR

S3 CI HI HRO SRC [35 - 48]



Corte: Piel flor hidrofugada  
Puntera: Composite  
Plantilla: Comfort Porón  
Suela: C07  
Cierre: Cordones

**NEW**

### Devon DEVOS30NR

S3 CI HI HRO SRC [35 - 48]



## Darwin DARWS30BN

S3 CI SRC [35 - 50]



Corte: Piel flor hidrofugada  
Puntera: Composite  
Plantilla: Comfort Porón  
Suela: C07  
Cierre: Cordones

### Daytona DAYTS30BN

S3 CI SRC [35 - 50]



## Danube DANUS30BR

S3 SRC [35 - 50]



Corte: Piel flor engrasada higrofugada  
Puntera: Policarbonato  
Plantilla: Comfort Porón  
Suela: C07  
Cierre: Cordones

### Douro DOURS30BR

S3 SRC [35 - 50]



## Dune DUNE

S3 SRC [35 - 48]



Corte: Serraje nobuck hidrofugado con sobre-puntera  
Puntera: Policarbonato  
Plantilla: Comfort Porón  
Suela: C07  
Cierre: Cordones

### Duran DURAN

S3 SRC [35 - 48]



LÍNEA AGRO



# ANTIDESLIZANTES Y LAVABLES



LÍNEA AGRO

## Baltix Alto BALTIXH

S2 SRC [35 - 48]



SRC

[0% METAL]



Corte: Microfibra hidrofugada  
Puntera: Composite  
Plantilla: Termoconformada gris  
Suela: C07  
Cierre: Elástico interior

## Baltix Bajo Blanco BALTIX

S2 SRC [35 - 48]



SRC

[0% METAL]



Corte: Microfibra hidrofugada  
Puntera: Composite  
Plantilla: Termoconformada gris  
Suela: C07  
Cierre: Elástico interior

## Baltix Bajo Negro

BALTIXBNR  
S2 SRC [35 - 48]



LÍNEA CITY

# ELEGANTE Y DISCRETO

Piel flor granulada.



Acabado impecable.

Puntera de Fibra composite.

Plantilla antiperforación textil "0" penetración.



Suela City PU2D: comodidad y adherencia

Suela inyectada:

Agarre total de la parte superior / suela.

Suela ancha y plana: alta estabilidad.

Absorción de impactos: amortiguación y comodidad.



DIRECTIVO  
EJECUTIVO



LOGÍSTICA



SERVICIOS  
GENERALES

LÍNEA CITY

## Pégase PEGAS30NR S3 SRC [38 - 48]

Corte: Piel flor higrofugada  
Puntera: Composite  
Plantilla: Comfort negra  
Suela: CITY  
Cierre: Cordones



## Orion ORIOS30NR S3 SRC [38 - 48]

Corte: Piel flor higrofugada  
Puntera: Composite  
Plantilla: Comfort negra  
Suela: CITY  
Cierre: Elástico



A person wearing a dark navy blue suit is shown from the waist down, holding a black shoe with a textured sole and a red interior detail. The shoe is held in the person's right hand, which is wearing a white shirt cuff. The person's left leg is bent at the knee, and they are wearing a black sock and a tan shoe with black laces. The background is a plain, light gray.

ACCESORIOS  
mendi



### Total Protect Plus

**SRC** [34 - 48+]

Cubrecazado antideslizante con coeficiente de adherencia excepcional (SRC). Sistema anti-perforación ajustable, compuesto por acero y textil que permite la extensión de la suela. Puntera ultraligera en aluminio/titanio. Tallas: S, M, L y XL.

**SRC** EN ISO 20345 - RESISTENTE A HIDROCARBUROS (Fo) - NF EN 12568 - NF EN 13287



### Total Protect

**SRC** [34 - 48+]

Cubrecazado antideslizante con coeficiente de adherencia excepcional (SRC). Puntera ultraligera en aluminio/titanio. Tallas: S, M, L y XL.

**SRC** EN ISO 20345:2011



### Easy Grip

**SRC** [34 - 48+]

Cubrecazado antideslizante con coeficiente de adherencia excepcional (SRC). 2 colores: negro o blanco. Tallas: S, M, L y XL.

**SRC** EN ISO 20347:2012



TALLAS	S	M	L	XL
EUR	34-37	37-41	41-45	45-48+

### Visitor

[34 - 48+]

Puntera ultraligera en aluminio/titanio. Colocación fácil y rápida. Adaptable a todo tipo de calzado, tira de velcro ajustable. Tallas: S, M y L.

EN ISO 20345:2011



### Visitor Integral

[34 - 48+]

Plantilla de acero anti-perforación. Suela antideslizante con coeficiente de adherencia excepcional (SRC). Puntera ultraligera en aluminio/titanio. Sujeción segura por correas multidireccionales. Tallas: S, M y L.

EN ISO 20345 - RESISTENTE A HIDROCARBUROS (Fo) - NF EN 12568 - NF EN 13287



### Visitor Comfort SRC

[34 - 50]

Cubrecazado protector. Composición: Goma y puntera de seguridad de aluminio/titanio. Uso profesional: Previene lesiones por impacto o aplastamiento del pie. Puntera de aluminio/titanio: 50% más ligero que el acero. Correas de Velcro ajustable. Adaptables a todo tipo de calzado (incluso tacones altos). Suela antideslizante Tiger-grip® con tacos autolimpiables. Tallas: S, M y L.



### Visitor Metal Free SRC

[34 - 50]

Cubrecazado protectora amagnética. Composición: Goma y puntera de seguridad de aluminio/titanio. Uso profesional: Previene lesiones por impacto o aplastamiento del pie. Puntera de aluminio/titanio: 50% más ligero que el acero. Correas de Velcro ajustable. Adaptables a todo tipo de calzado (incluso tacones altos). Suela antideslizante Tiger-grip® con tacos autolimpiables. Tallas: S, M y L.



TALLAS	S	M	L
EUR (visitor)	34-38	38-43	44-48

## PLANTILLAS



### Plantilla Comfort Porón GTX

Plantilla anatómica y antibacteriana. Se adapta a todo tipo de pisadas.

- Zona de absorción de impactos en el talón: reduce el impacto y la fatiga
- Plantilla anatómica: estabilidad y confort
- Materiales absorbentes: secado rápido
- Propiedades antibacterianas con carbón activado
- Material antiestático



### Plantilla PU W

Se adapta a todo tipo de pisadas. Sensación de confort inmediata.

- Plantilla acolchada con EVA espumado
- Propiedades antibacterianas: neutralización del olor
- Absorción de la humedad
- Material antiestático
- Amortiguación en el talón (burbuja antifatiga)



### Plantilla PU WIN

Se adapta a todo tipo de pisadas. Sensación de confort inmediata.

- Plantilla acolchada con EVA espumado
- Propiedades antibacterianas: neutralización del olor
- Absorción de la humedad
- Material antiestático
- Amortiguación en el talón (burbuja antifatiga)



### Plantilla Titan

Plantilla de confort 100% antiestática. Se adapta a todo tipo de pisadas asegurando un confort perfecto.

- Excelente transpiración: absorción y disipación de la humedad, secado rápido
- Zona de absorción de impactos en el talón: alivia la presión sobre músculos y articulaciones
- Propiedades antibacterianas con carbón activado
- Resistente a la abrasión
- Espuma 100% antiestática: compatible con calzado ESD

## CALCETINES

### Lemat

Especialmente indicado para uso en exterior: construcción, espacios verdes, actividades agrícolas y de jardinería.

Buen aislamiento térmico.  
Gran capacidad de absorción de la humedad.  
Excelente capacidad de transpiración.  
Suave con la piel, sin irritaciones.  
Composición: 37% lana, 11% Poliamida, 50% Coolmax®, 2% Elastán.  
Tallas: 35-37, 38-39, 40-42, 43-45, 46-49.



### Lindor Black

Especialmente indicado para industria, logística y transporte.

Dispersa la humedad.  
Modelo muy transpirable  
Diseño anatómico.  
Protección duradera de la higiene del pie.  
Propiedades antibacterianas.  
Tallas: 35-37, 38-39, 40-42, 43-45, 46-49.



### Black ESD

Especialmente indicados para electrónica y automoción.

Disipa la electricidad estática y protege de componentes electrónicos.  
Suave con la piel, sin irritaciones.  
Material conductor de fibra de carbono Carbon Tech® sobre toda la superficie plantar.  
Tratamiento antibacteriano.  
Composición: 76% algodón, 17% de polipropileno, 5% de fibra de carbono.  
Tallas: 35-37, 38-39, 40-42, 43-45, 46-49.



## DEFINICIONES

### Puntera de protección 200 julios

- Metálica
- No metálica

### Plantilla antiperforación

- Metálica
- No metálica resistente a una punta cónica de 4,5 mm (punta I)
- No metálica resistente a una punta cónica de 3 mm (punta S)

### Opciones

- Trasera cerrada
- Suela con tacos

- A** Calzado antiestático
- E** Capacidad de absorción de energía en el talón
- Ci** Suela aislante contra el frío
- Hi** Suela aislante contra el calor
- Hro** Resistencia de la suela al calor por contacto
- An** Protección de los tobillos
- Fo** Suela resistente a hidrocarburos
- Wr** Calzado resistente al agua
- Wru** Corte resistente a la penetración y absorción de agua
- nuevo **Wpa** Empeine resistente a la penetración y absorción de agua
- Lg** Grips para mejorar el agarre en escaleras
- Sc** Protección frente a rocas en puntera
- M** Protección de metatarsos
- Cr** Resistencia al corte

## EN VIGOR

### CALZADO DE TRABAJO EN ISO 20347:2012

O1		<b>A</b> <b>E</b>	
O2		<b>A</b> <b>E</b> <b>Wru</b>	
O3		<b>A</b> <b>E</b> <b>Wru</b>	

### CALZADO DE SEGURIDAD EN ISO 20345:2011

SB			
SBP			
S1		<b>A</b> <b>E</b> <b>Fo</b>	
S1P		<b>A</b> <b>E</b> <b>Fo</b>	
S2		<b>A</b> <b>E</b> <b>Fo</b> <b>Wru</b>	
S3		<b>A</b> <b>E</b> <b>Fo</b> <b>Wru</b>	

## RESISTENCIA AL DESLIZAMIENTO

**△ SRA** cerámica solución detergente  
plano: ≥ 0,32  
tacón: ≥ 0,28

**△ SRB** acero glicerina  
plano: ≥ 0,18  
tacón: ≥ 0,13

$$\triangle SRC = \triangle SRA + \triangle SRB$$

## CALZADO DE TRABAJO EN ISO 20347:2022

O1		<b>A</b> <b>E</b>		
O1P / O1PL / O1PS		<b>A</b> <b>E</b>		
O2		<b>A</b> <b>E</b> <b>Wpa</b>		
O3 / O3L / O3S		<b>A</b> <b>E</b> <b>Wpa</b>		
O6		<b>A</b> <b>E</b> <b>Wpa</b> <b>Wr</b>		
O7 / O7L / O7S		<b>A</b> <b>E</b> <b>Wpa</b> <b>Wr</b>		

## CALZADO DE SEGURIDAD EN ISO 20345:2022

Requerimiento básico SB				
SBP				
SBPL Punta de 4,5 mm				
SBPS Punta de 3 mm				
S1		<b>A</b> <b>E</b>		
S1P		<b>A</b> <b>E</b>		
S1PL Punta de 4,5 mm		<b>A</b> <b>E</b>		
S1PS Punta de 3 mm		<b>A</b> <b>E</b>		
S2		<b>A</b> <b>E</b> <b>Wpa</b>		
S3		<b>A</b> <b>E</b> <b>Wpa</b>		
S3L Punta de 4,5 mm		<b>A</b> <b>E</b> <b>Wpa</b>		
S3S Punta de 3 mm		<b>A</b> <b>E</b> <b>Wpa</b>		
S6		<b>A</b> <b>E</b> <b>Wpa</b> <b>Wr</b>		
S7		<b>A</b> <b>E</b> <b>Wpa</b> <b>Wr</b>		
S7L Punta de 4,5 mm		<b>A</b> <b>E</b> <b>Wpa</b> <b>Wr</b>		
S7S Punta de 3 mm		<b>A</b> <b>E</b> <b>Wpa</b> <b>Wr</b>		

## RESISTENCIA AL DESLIZAMIENTO

### REQUERIMIENTO BÁSICO

- Resistencia al deslizamiento en suelo cerámico con solución de lauril sulfato de sodio (NaLS):
  - deslizamiento del talón hacia adelante: coeficiente de fricción ≥ 0,31
  - deslizamiento de la parte delantera hacia atrás: coeficiente de fricción ≥ 0,36

### REQUERIMIENTO ADICIONAL

- △ Sr** Resistencia al deslizamiento en suelo cerámico con glicerina:
  - deslizamiento del talón hacia adelante: coeficiente de fricción ≥ 0,19
  - deslizamiento hacia atrás de la parte delantera: coeficiente de fricción ≥ 0,22



**Hades**  
GT12 [36-49]  
S1 PS SR CI FO ESD  
pág. 24



**Hebe**  
GT11 [36-49]  
S1P CI SRC ESD  
pág. 24



**Ícaro**  
GT10 [36-49]  
S1P CI SRC  
pág. 25



**Horus**  
GT22 [36-49]  
S3 CI SRC ESD  
pág. 25



**Cora**  
GT32 [36-49]  
S2 SR CI FO  
pág. 28



**Hera**  
GT30 [36-49]  
S2 SR CI FO  
pág. 29



**Dione**  
GT31 [36-49]  
S2 SR CI FO  
pág. 29



**Ferro**  
O45W [36-48]  
S3L FO HI HRO SR ESD  
pág. 32



**Close**  
O34W [36-48]  
S3L FO CI SR ESD  
pág. 33



**Sofia**  
O44W [36-48]  
S1 PL FO CI SR ESD  
pág. 33



**Apolo**  
O11W [36-48]  
S3 CI SRC ESD  
pág. 34



**Electra**  
O41W [36-48]  
S3 CI SRC ESD  
pág. 34



**Cosmo**  
O31W [36-48]  
S1P CI SRC ESD  
pág. 35



**Fenix**  
O30W [36-48]  
S1P CI SRC ESD  
pág. 35



**Jara**  
547W [36-48]  
S3 CI HI SRC  
pág. 38



**Lino**  
537W [36-48]  
S3 CI HI SRC  
pág. 38



**Ares**  
536W [36-48]  
S1P CI HI SRC  
pág. 39



**Aeneas**  
544W [36-48]  
S3 CI HI SRC  
pág. 40



**Arión**  
534W [36-48]  
S3 CI HI SRC  
pág. 40



**Marte**  
535W [36-48]  
S3 CI HI SRC  
pág. 41



**Amón**  
203C [36-46]  
S2 SRC  
pág. 44



**Amón**  
203N [36-46]  
S2 SRC  
pág. 44



**Némesis**  
244C [36-47]  
S2 SRC  
pág. 45



**Calipso**  
250C [36-46]  
S2 SRC  
pág. 45



**Odín**  
O12W [36-48]  
S3S FO HI CI SR  
pág. 48



**Olimpia**  
O42W [36-48]  
S3S FO HI CI SR  
pág. 48



**Ónix**  
O32W [36-48]  
S1 PS FO CI SR  
pág. 49



**Vesta**  
O43W [36-48]  
S3S FO HI CI SR  
pág. 49



**Fragata**  
O40P [36-48]  
S3 SRC  
pág. 52



**Crucero**  
O01P [36-48]  
S3 SRC  
pág. 52



**Clíper**  
O33P [36-48]  
S3 SRC  
pág. 53



**Galeón**  
O02P [36-48]  
S1P SRC  
pág. 53



**Corbeta**  
O26P [36-48]  
S1P SRC  
pág. 53



**Eden Gris**  
EDENS3SGR [35-50]  
S3S SR CI FO  
pág. 58



**Eden Bleu**  
EDENS3SBE [35-50]  
S3S SR CI FO  
pág. 58



**Planet Haut Noir**  
PLAHS3SNR [35-50]  
S3S SR CI FO  
pág. 59



**Planet Bas Noir**  
PLABS3SNR [35-50]  
S3S SR CI FO  
pág. 59



**Planet Haut Bleu**  
PLAHS3SBE [35-50]  
S3S SR CI FO  
pág. 59



**Planet Bas Bleu**  
PLABS3SBE [35-50]  
S3S SR CI FO  
pág. 59



**Derby Marine**  
DERMS30BM [38-50]  
S3 SRC CI  
DERMO20BM [35-50]  
O2 CI SRC  
pág. 62



**Chukka Marine**  
CHUKS30BM [38-50]  
S3 SRC CI  
CHUKO20BM [35-50]  
O2 CI SRC  
pág. 62



**Derby Noir**  
DERNS30NR [38-50]  
S3 SRC CI  
DERNO20NR [35-50]  
O2 CI SRC  
pág. 63



**Chukka Noir**  
CHUKS30NR [38-50]  
S3 SRC CI  
CHUKO20NR [35-50]  
O2 CI SRC  
pág. 63



**Buzzer**  
BUZZS30GR [35-49]  
S3 SRC CI  
pág. 66



**Flavio**  
FLAVS30BE [35-49]  
S3 SRC CI  
pág. 66



**Fabio**  
FABIS30BE [35-49]  
S3 SRC CI  
pág. 67



**Riley High**  
RILHS30NR [36-49]  
S3 SRC ESD  
pág. 70



**Riley Low**  
RILLS30NR [36-49]  
S3 SRC ESD  
pág. 70



**Riley Fresh**  
RILFS1PNR [36-49]  
S1P SRC ESD  
pág. 71



**Roy**  
ROYS1NR S1 SRC ESD  
ROYS1PNR S1P SRC ESD  
[36-49] pág. 71



**Ringo**  
RINGS30NR [36-49]  
S3 SRC ESD  
pág. 72



**Harrison**  
HARRS30NR [36-49]  
S3 SRC ESD  
pág. 72



**Yoko**  
YOKOS30BL [36-49]  
S3 SRC ESD  
pág. 73



**Submarine**  
SUBMS30NR [36-49]  
S3 SRC WR  
pág. 73



**Space Blue**  
SPACS30BE [38-47]  
S3 SRC ESD  
pág. 76



**Space**  
SPACS1PNR [38-47]  
S3 SRC ESD  
pág. 76



**Sun**  
SUNES1PNR [38-47]  
S1P SRC  
pág. 77



**Omaha**  
OMAHS30BM [38-47]  
S3 SRC  
pág. 77



**Ocean**  
OCEAS30BM [38-47]  
S3 SRC  
pág. 77



**Levante**  
LEVAS3SBF [35-49]  
S3S SR CI LG FO  
pág. 80



**Mistral**  
MISTS3BF [35-49]  
S3S SR CI LG FO  
pág. 80



**Pegaso BTP**  
PEGBS30BFSN [35-49]  
S3 SRC CI  
pág. 80



**Tuareg**  
TUARS30BFSN [35-49]  
S3 SRC CI  
pág. 80



**Enduro**  
ENDUS30BFSN [35-49]  
S3 SRC CI AN  
pág. 81



**Desert**  
DESES30BFSN [35-49]  
S3 SRC CI  
pág. 81



**Mojave**  
MOJAS30BF [35-49]  
S3 SRC CI  
pág. 81



**Freyr**  
FREYS30NR [35-49]  
S3 CI HI HRO AN SRC  
pág. 84



**Brimir**  
BRIMS30NR [35-49]  
S3 CI HRO AN WR  
pág. 84



**Thor**  
THORS30NR [35-49]  
S3 AN WR CI SRC  
pág. 84



**Balder**  
BALDS30NR [35-49]  
S3 AN CI SRC  
pág. 85



**Njord**  
NJORS30NR [35-49]  
S3 AN CI SRC  
pág. 85



**Forseti**  
FORSS30NR [35-49]  
S3 CI SRC  
pág. 85



**Eva Bas Rosa**  
EVABS30SD [35-42]  
S3S SR CI FO  
pág. 88



**Eva Bas Gris**  
EVABS30SGR [35-42]  
S3S SR CI FO  
pág. 88



**Reseda Bas**  
RESES1PGR [35-42]  
S1P SRC  
pág. 88



**Reseda Haut**  
RESHS1PGR [35-42]  
S1P SRC  
pág. 88



**Lily Haut**  
LILHS30NR [35-42]  
S3 SRC  
pág. 89



**Lily Bas**  
LILBS30NR [35-42]  
S3 SRC  
pág. 89



**Vitamine Haut**  
VIHNS30NR S3 SRC  
VIHNS20NR S2 SRC  
[35-42] pág. 89



**Vitamine Bas**  
VIBNS30NR S3 SRC  
VIBNS20NR S2 SRC  
[35-42] pág. 89



**Targa Blue**  
TARBS10BE [35-48]  
S1 SRC  
pág. 91



**Targa Gris**  
TARNS1PGR S1P SRC ESD  
TARES10GR S1 [35-48]  
pág. 91



**Trek Tex**  
TREXS30BF [35-49]  
S3 CI SRC WR  
pág. 94



**Varadero**  
VARAS30NRSN [35-49]  
S3 CI SRC  
pág. 94



**Scrambler**  
SCRAS30BF [35-49]  
S3 AN CI SRC  
pág. 95



**Kanyon**  
KANYS30BFSN [35-49]  
S3 CI SRC  
pág. 95



NEW

**Constructor**  
CONSS30NR [35-49]  
S3 CI HI HRO AN SRC  
pág. 98



**Freewind**  
FREWS30BFVA [35-49]  
S3 CI HI HRO SRC  
pág. 98



**Lowwind**  
LOWWS30BFVA [35-49]  
S3 CI HI HRO SRC  
pág. 98



**Trek Burn**  
TREKS30BFVA [35-49]  
S3 WR CI HI HRO SRC  
pág. 99



**Trek Noir**  
TREKS30NRVA [35-49]  
S3 CI HI HRO SRC  
pág. 99



**Max High Uk Brown**  
MAUBS30BN [38-48]  
S3 SRC  
pág. 102



NEW

**Max Low Uk Brown**  
MAULS30BN [38-48]  
S3 SRC  
pág. 102



**Max High Uk Noir**  
MAUBS30NR [38-48]  
S3 SRC  
pág. 102



NEW

**Devil**  
DEVIS30NR [35-48]  
S3 CI HI HRO SRC  
pág. 102



NEW

**Devon**  
DEVOS30NR [35-48]  
S3 CI HI HRO SRC  
pág. 102



**Darwin**  
DARWS30BN [35-50]  
S3 CI SRC  
pág. 103



**Daytona**  
DAYTS30BN [35-50]  
S3 CI SRC  
pág. 103



**Danube**  
DANUS30BR [35-50]  
S3 SRC  
pág. 103



**Douro**  
DOURS30BR [35-50]  
S3 SRC  
pág. 103



**Dune**  
DUNE [35-48]  
S3 SRC  
pág. 103



**Duran**  
DURAN [35-48]  
S3 SRC  
pág. 103



NEW

**Baltix Alto**  
BALTIXH [35-48]  
S2 SRC  
pág. 105



NEW

**Baltix Bajo Blanco**  
BALTIX [35-48]  
S2 SRC  
pág. 105



NEW

**Baltix Bajo Negro**  
BALTIXBNR [35-48]  
S2 SRC  
pág. 105



**Pégase**  
PEGAS30NR [38-48]  
S3 SRC  
pág. 107



**Orion**  
ORIOS30NR [38-48]  
S3 SRC  
pág. 107



Nuevos modelos de la línea GTX, Hades, Hera, Cora y Dione.  
Extremadamente ligeros, flexibles y confortables

# ULTRALIGEROS

**mendi**

www.grupomendi.com



**mendi**

calzado de seguridad desde 1953

**LEMAITRE**

*La Sécurité depuis 1974*

Polígono La Variante  
C/ Monte la Pila 12  
26140 Lardero  
(La Rioja) España

T.: + 34 941 245 199  
[www.grupomendi.com](http://www.grupomendi.com)  
[www.lemaitre-securite.com](http://www.lemaitre-securite.com)  
[info@grupomendi.com](mailto:info@grupomendi.com)